

ま え が き

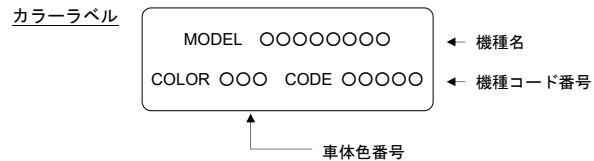
このパーツカタログは、《スズキ アドレス 125》UU125M0 型及び、《スズキ アドレス 125 (フラットシート仕様)》 UU125NZQM0 型の補給取扱い部品を収録してあります。

実施号機 UU125M0 : F. No.DT11A-1110478～
 UU125NZQM0 : F. No.DT11A-1110478～

パーツカタログのご使用について

1. カラーラベル

色物部品を索引する場合は、カラーラベルを参照の上
該当部品をお選びください。



2. 色物部品の索引

2-1. カラーラベルの色番号（車体色）と品番の色番号が同一の場合は、パーツカタログより同一色番号の部品をお選びください。

2-2. カラーラベルの色番号（車体色）と品番の色番号が異なる場合は、車体色を備考欄に記載します。（注：1）

2-3. 構成部品（インナパーツ）の場合は、親品番の色番号を備考欄に記載します。（注：2）

見出番号	品番	品名	個数	備考
1-1	×××××-×××××-△△△	○○○アツシ	1	FOR ○○○
1-2	×××××-×××××-×××	○○○アツシ	1	FOR ○○×
2-1	×××××-×××××-△×△	・○○○○	1	FOR △△△
2-2	×××××-×××××-×○×	・○○○○	1	FOR ×××

（注：1）
車体色（カラーラベルの色番号）を示します。

（注：2）
親品番（見出番号 1-1）の色番号を示します。

（注：2）
親品番（見出番号 1-2）の色番号を示します。

↑
構成部品（インナパーツ）を示します。

3. 記号および略語

3-1. サイズなど

D	: 線径	ID	: 内径	OPT	: オプション	W	: 巾
E.NO.	: エンジン番号	INC	: を含む又は、に含まれる	OS	: オーバーサイズ	W/	: 同時使用
EXC/	: を除く	L	: 長さ、リンク数、容積	STD	: スタンダード	#	: 直送品
F.NO.	: フレーム番号	NT	: 歯数	T	: 厚さ	*	: 直売品
H	: 高さ	OD	: 外径	US	: アンダサイズ	~	: より又はから

12×34×5 : 内径×外径×厚さ（巾・長さ）

3-2. メーカー名

BS	: プリヂェストン	IRC	: 井上ゴム工業	NGK	: 日本特殊陶業
DID	: 大同工業	KYB	: KYB	RK	: アールケー・ジャパン
FB	: 古河電池	DENSO	: デンソー	YB	: GS ユアサ

3-3. 構成部品の表示

品番	品名
×××××-×××××	〇〇〇アッシ
×××××-×××××	・〇〇〇〇
×××××-×××××	・〇〇〇〇

↑
構成部品（インナパーツ）を示します。

3-4. 部品変更

備考欄の品番の前の→印は変更部品相互の互換性を表示します。

←〇〇〇〇〇-〇〇〇〇〇……「～より統一」を示し、旧←○→新です。
→〇〇〇〇〇-〇〇〇〇〇……「～に統一」を示し、旧←○×→新です。

3-5. 修正使用

ホース、チューブ等で寸法表示の→印は修正使用を表示します。

(例) L : 300→180……長さ 300mm を 180mm に修正して使用します。

4. 部品の注文

部品ご注文の場合は、このパーツカタログを参照の上、次の点に留意され、正確にご注文ください。

- 4-1. 品番、品名および数量
- 4-2. フレーム番号、エンジン番号、型式番号（年式）およびカラーラベル
- 4-3. 商品メーカー（電装部品、保安部品など）

注 ※分解図は、補給部品索引のためのものです。分解、組立てには使用しないでください。

※補給部品の中で車種間の共通化により、一部生産車の部品と異なる場合があります。あらかじめご了承ください。

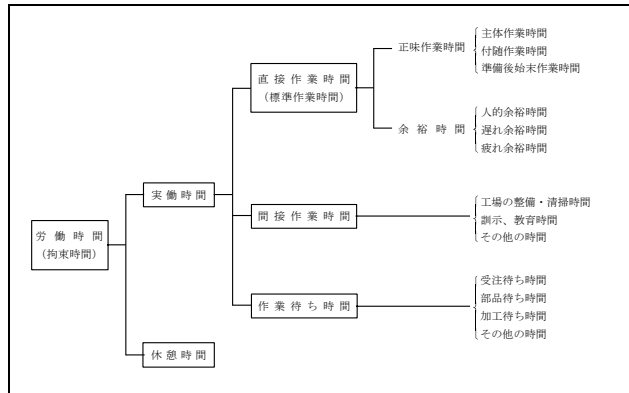
※記載事項は予告なく変更することがあります。あらかじめご了承ください。

3. 標準整備作業時間の策定基準

- (1) 認定工場の基準に定められた工具設備、スズキで指定する特殊工具およびリフトを有する工場で整備することを基準条件とします。
- (2) 作業員は下記に該当する者、或はそれと同等程度の者が整備する場合を基準とします。
 - 3級整備士以上の資格を有する者。または、整備経験3年以上の者。
 - スズキの技術講習修了者。
- (3) 車両は、おおむね1年前後使用程度のもを対象とします。

4. 標準整備作業時間の考え方

労働時間を下表のように区分し、このうちの「正味作業時間」に「余裕時間」を加算した「直接作業時間」を標準整備作業時間とします。



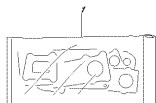
- (1) 正味作業時間とは、実際の作業をいい、「主体作業」・「付随作業」・「準備後始末作業」の3種類の作業により構成されるものとする。
 - (a) 「主体作業」とは、取替、脱着作業に直接的に果たしている分解、組立をいう。
 - (b) 「付随作業」とは、主体作業を行うために規則的に発生する点検、調整、清掃測定、検査等の作業をいう。
 - (c) 「準備後始末作業」とは、作業を行うに必要な作業指示・工具・測定器の準備かたづけをいう。
- (2) 余裕時間とは、作業に付随して発生する正味作業時間以外のもので、「人的余裕」、「遅れ余裕」、「疲れ余裕」から構成された時間とする。

点検・調整・清掃・測定作業

作業名	単位	標準作業時間	備考
エンジン Assy 脱着	1台	1.0	
シリンダーコンプレッション測定	1台	0.2	
タペットクリアランス測定	1台	0.8	
エアクリーナーエレメント、フィルタ清掃	1台	0.2	
アイドリング回転数点検	1台	0.2	
スロットルバルブの同調点検	1台	-	
クラッチケーブル調整	1台	-	
オイルプレッシャー測定	1台	0.3	
ドライブチェーン調整	1台	-	
ベルトクーリングファンフィルタ清掃	1台	-	
スパークプラグ清掃	1台	0.2	
ステアリングシステム調整	1台	0.4	

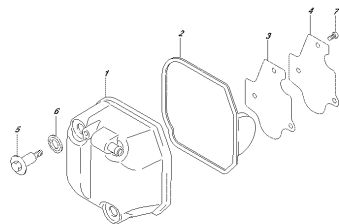
上記作業はクレーム工数の適用がありません。

FIG. 101A



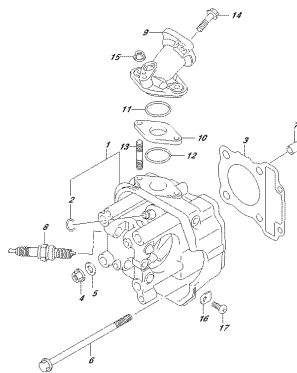
LV120BRL A02L 101A
CARBURETTO

FIG. 102A



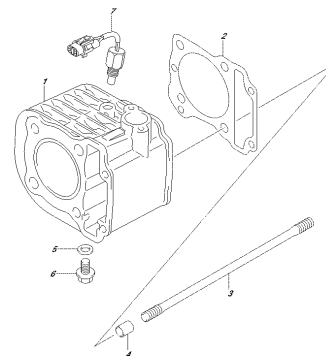
LV120BRL A02L 102A
CITOLACCHIERA/COMPT

FIG. 103A



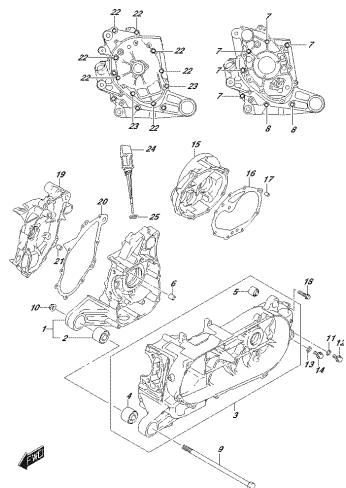
LV120BRL A02L 103A
CITOLACCHIERA

FIG. 107A



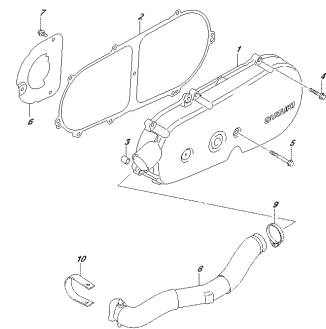
LV120BRL A02L 107A
CITOLACCHIERA

FIG. 108A



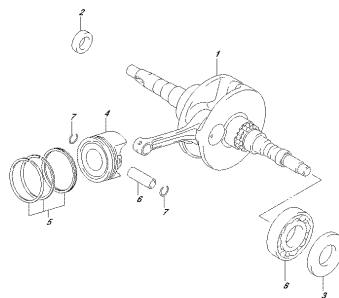
LV120BRL A02L 108A
CITOLACCHIERA

FIG. 112A



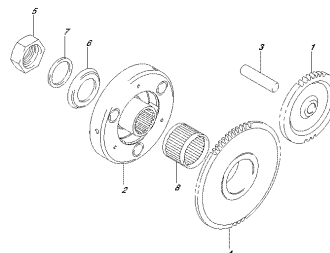
LV120BRL A02L 112A
CITOLACCHIERA/COMPT

FIG. 120A



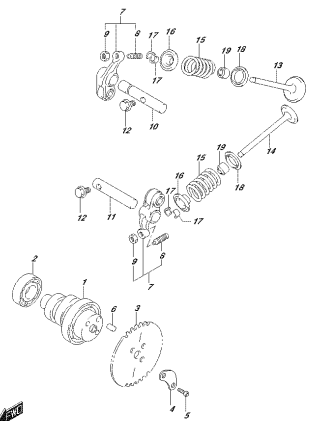
LV120BRL A02L 120A
CITOLACCHIERA

FIG. 122A



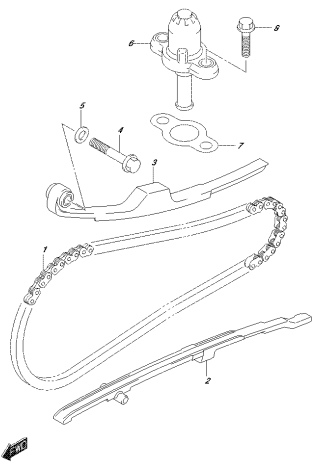
LV120BRL A02L 122A
CITOLACCHIERA

FIG. 126A



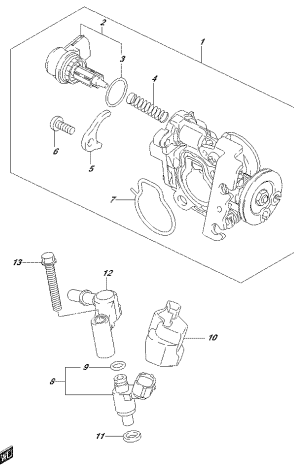
LEUTBRAS AIRE 125K
CARBURATEUR

FIG. 127A



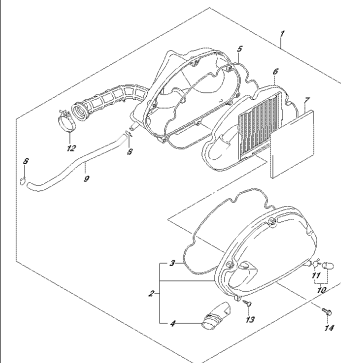
LEUTBRAS AIRE 127K
CARBURATEUR

FIG. 140A



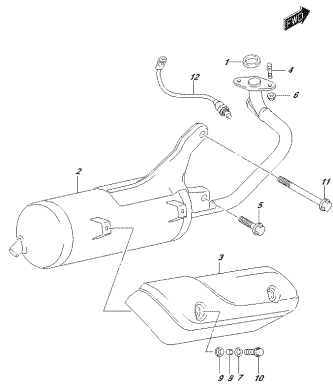
LEUTBRAS AIRE 140K
CARBURATEUR

FIG. 155A



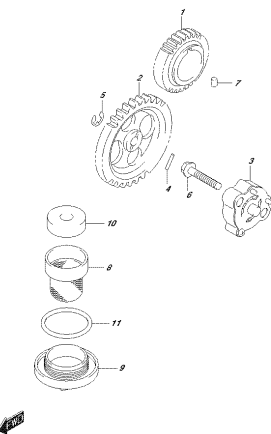
LEUTBRAS AIRE 155K
CARBURATEUR

FIG. 163A



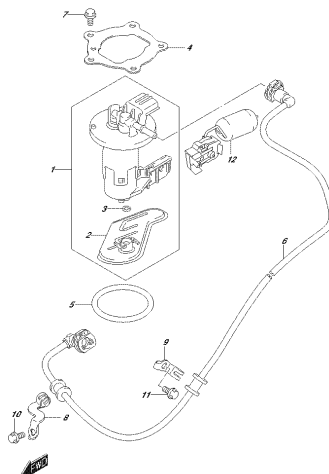
LEUTBRAS AIRE 163K
BUPPELIER

FIG. 170A



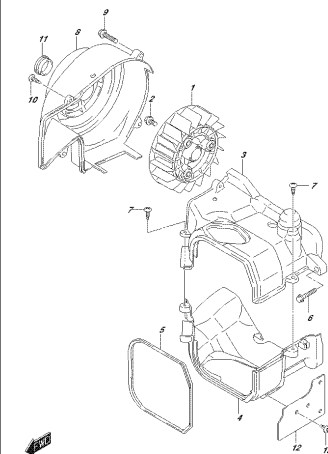
LEUTBRAS AIRE 170K
DE PUMP

FIG. 172A



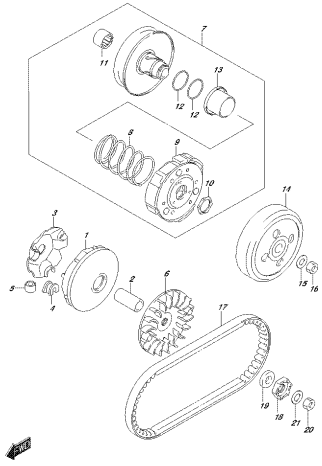
LEUTBRAS AIRE 172K
PUMP

FIG. 181A



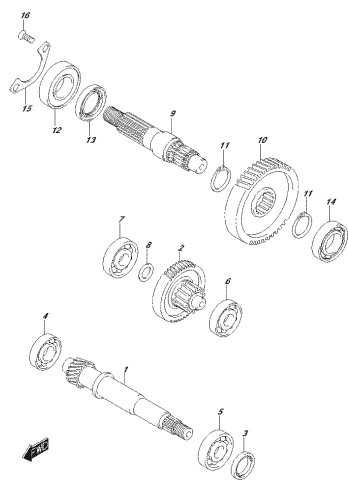
LEUTBRAS AIRE 181K
PUMP

FIG.210A



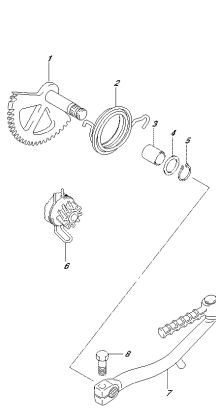
LU/12086, AIRE_010A
FRAGMENTS(1)

FIG.211A



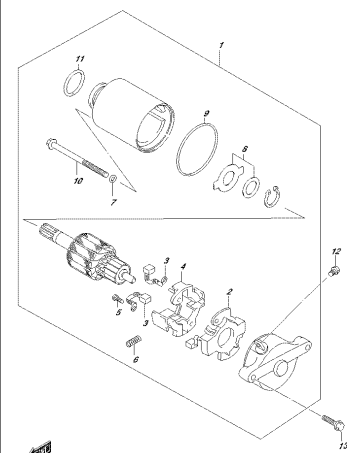
LU/12086, AIRE_011A
FRAGMENTS(1)

FIG.240A



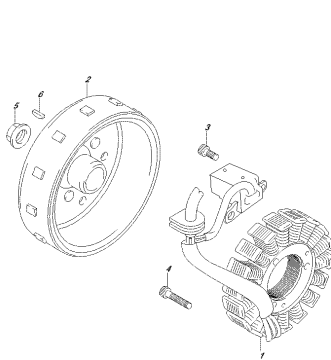
LU/12086, AIRE_014A
FRAGMENTS(1)

FIG.301A



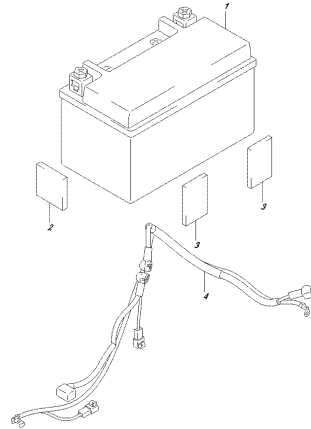
LU/12086, AIRE_011A
FRAGMENTS(1)

FIG.303A



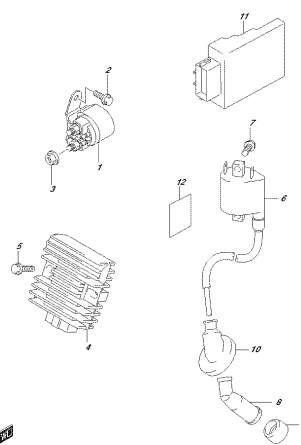
LU/12086, AIRE_013A
FRAGMENTS(1)

FIG.310A



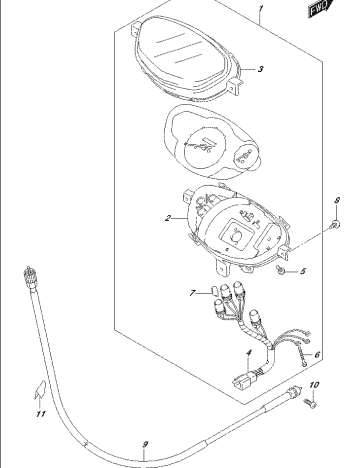
LU/12086, AIRE_010A
FRAGMENTS(1)

FIG.312A



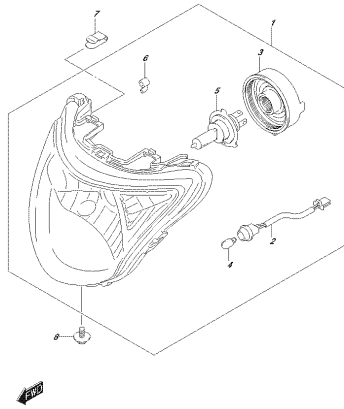
LU/12086, AIRE_010A
FRAGMENTS(1)

FIG.330A



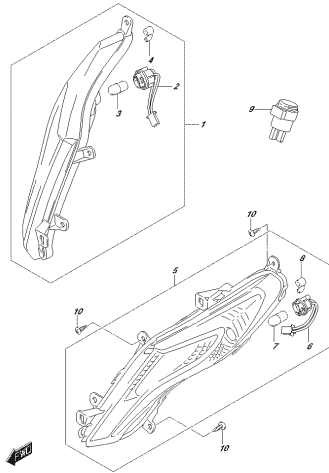
LU/12086, AIRE_010A
FRAGMENTS(1)

FIG.333A



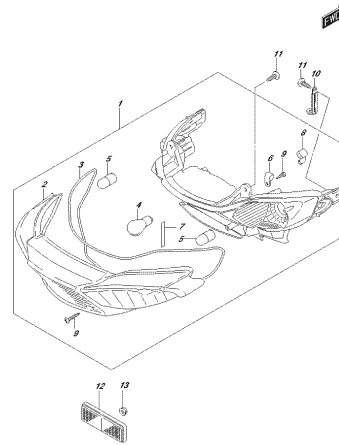
14170896_A002_0204
HEADLAMP

FIG.335A



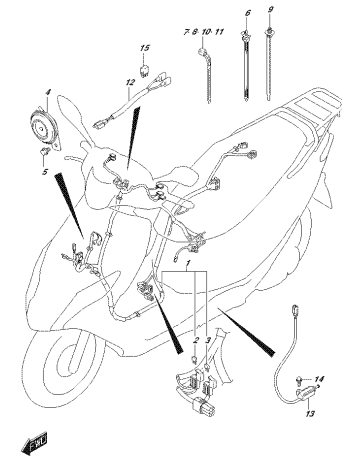
14170896_A002_0204
FRONT TURN SIGNAL LAMP

FIG.339A



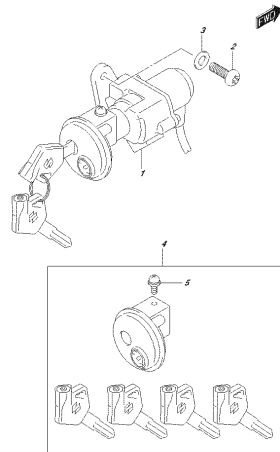
14170896_A002_0204
REAR TURN SIGNAL LAMP

FIG.350A



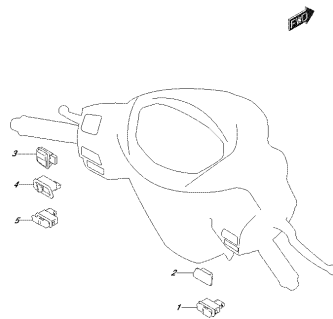
14170896_A002_0204
MIRROR/WINDSHIELD

FIG.352A



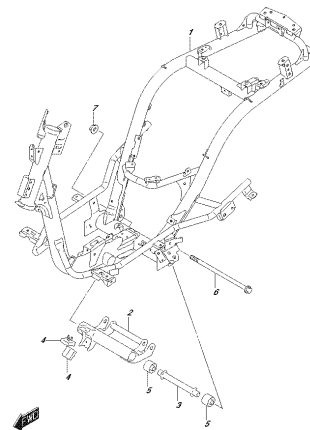
14170896_A002_0204
LOCK SET

FIG.355A



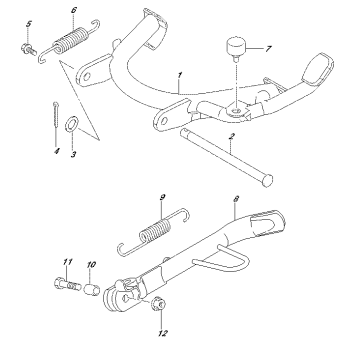
14170896_A002_0204
HANDLE SWITCH

FIG.401A



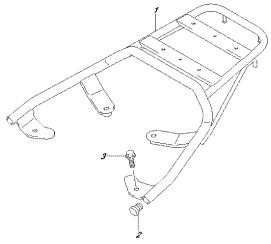
14170896_A002_0204
FRAME

FIG.407A



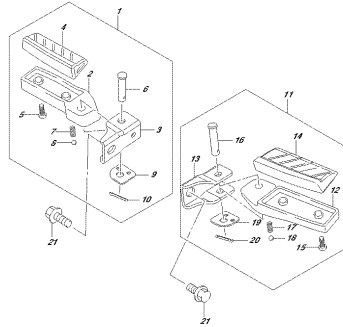
14170896_A002_0204
HANDLE

FIG.412A



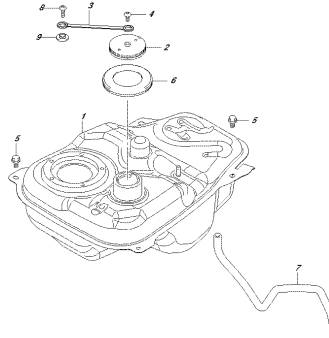
LU1108945_A002_412A
CARRIER

FIG.417A



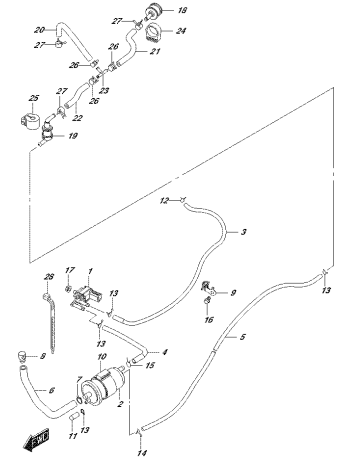
LU1108945_A002_417A
FUEL FILTER

FIG.420A



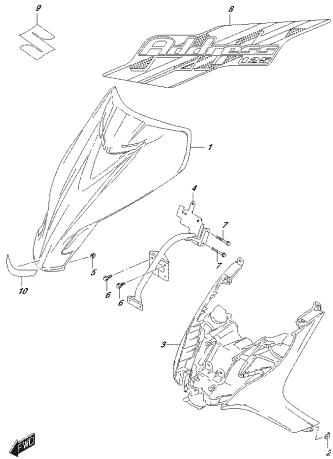
LU1108945_A002_420A
FUEL TANK

FIG.427A



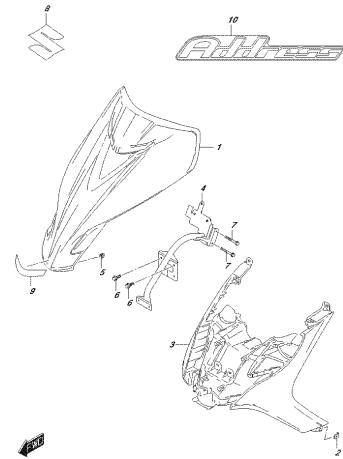
LU1108945_A002_427A
FUEL SYSTEM

FIG.435A



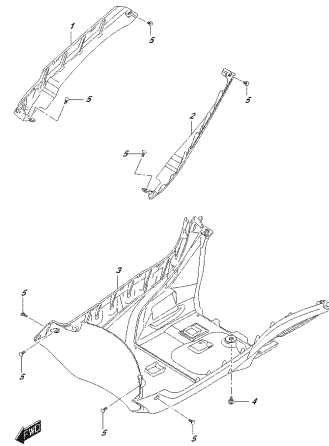
LU1108945_A002_435A
FRONT FARIING

FIG.435B



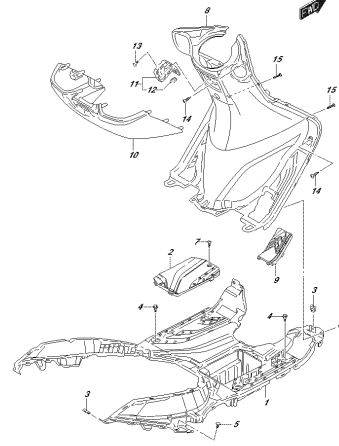
LU1108945_A002_435B
FRONT FARIING

FIG.438A



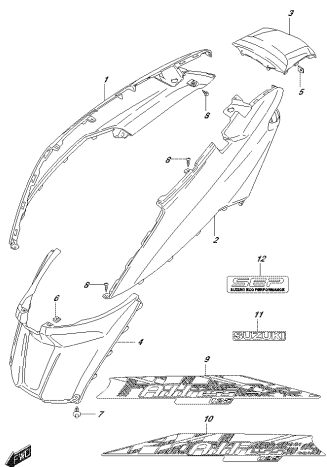
LU1108945_A002_438A
SIDE FARIING

FIG.440A



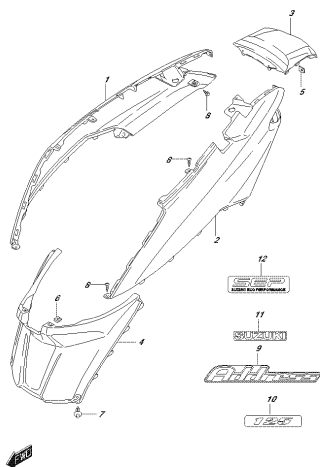
LU1108945_A002_440A
REAR FARIING

FIG.445A



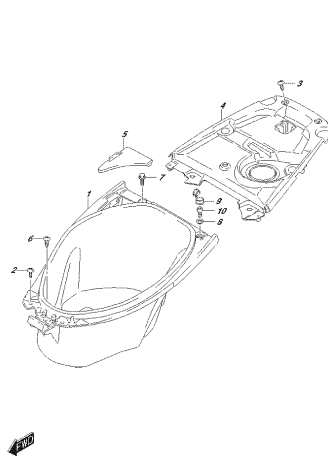
LV/TBRRE, AURZ, HSBK
STRAHLECKNER

FIG.445B



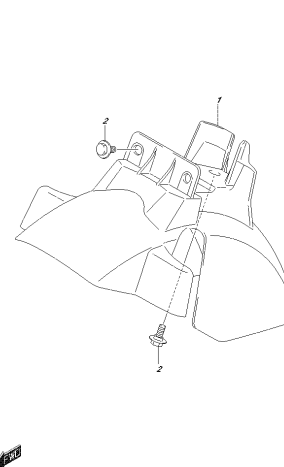
LV/TBRRE, AURZ, HSBP
STRAHLECKNER

FIG.456A



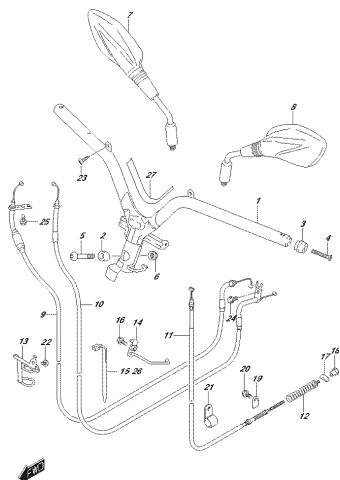
LV/TBRRE, AURZ, HSBK
HELMETFORM

FIG.460A



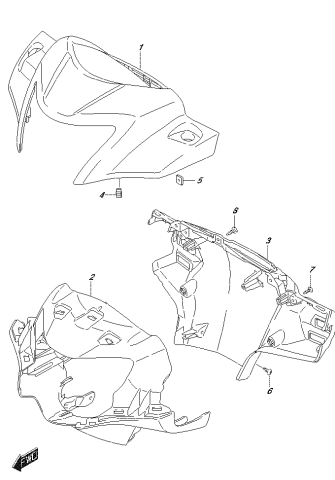
LV/TBRRE, AURZ, HSBK
FRONT FENSTER

FIG.462A



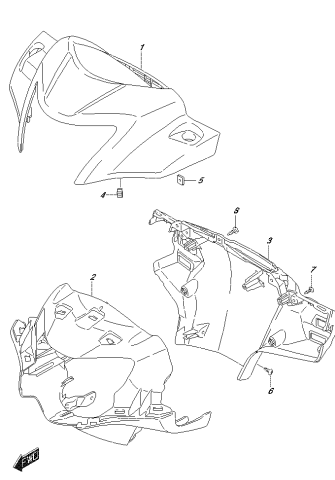
LV/TBRRE, AURZ, HSBK
HÄHNLECKNER

FIG.463A



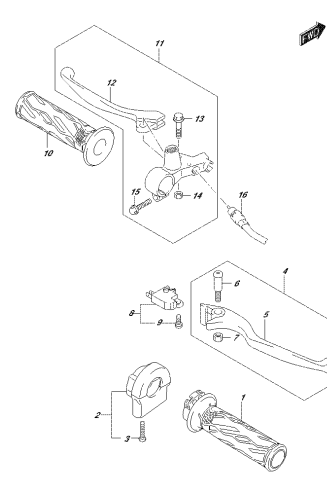
LV/TBRRE, AURZ, HSBK
HÄHNLECKNER

FIG.463B



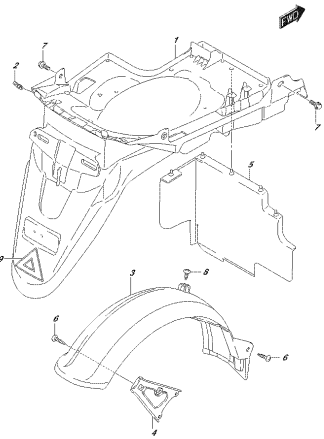
LV/TBRRE, AURZ, HSBP
HÄHNLECKNER

FIG.467A



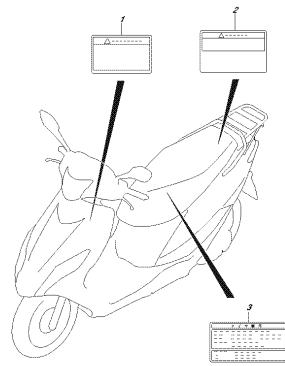
LV/TBRRE, AURZ, HSBK
HÄHNLECKNER

FIG.474A



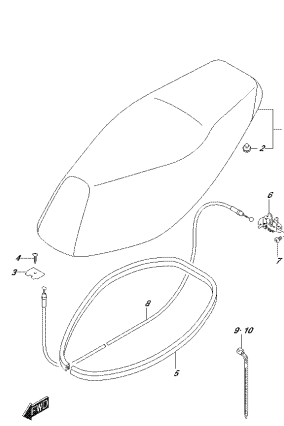
LU17089E_A02_474A
SEAT/SEDILE

FIG.496A



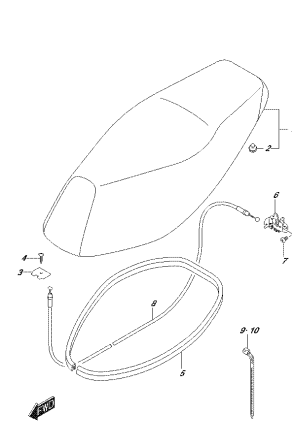
LU17089E_A02_496A
SABOTE

FIG.505A



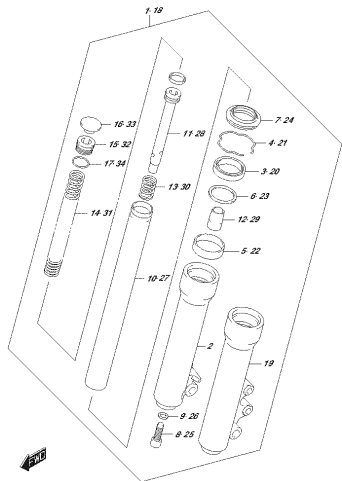
LU17089E_A02_505A
SEAT

FIG.505B



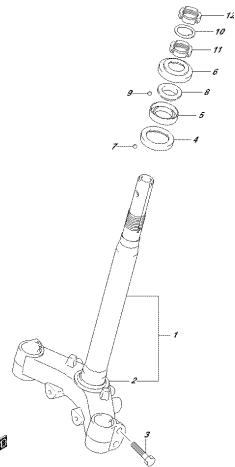
LU17089E_A02_505B
SEAT

FIG.521A



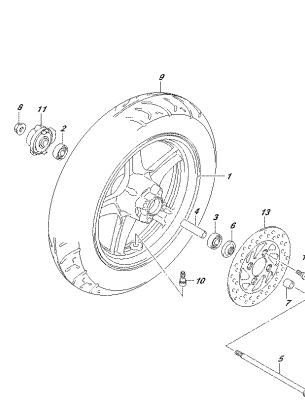
LU17089E_A02_521A
FRONT FORK/CHAQUIER

FIG.524A



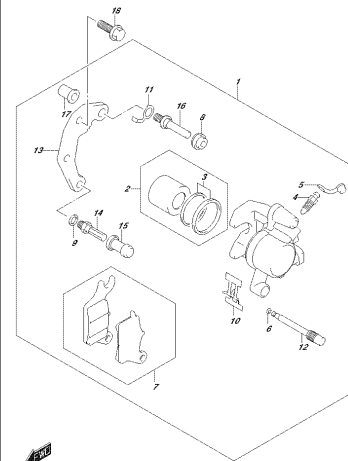
LU17089E_A02_524A
STEERING STEM

FIG.530A



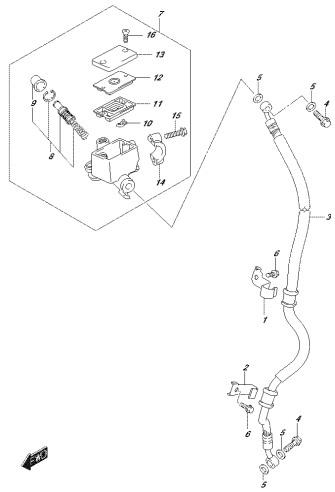
LU17089E_A02_530A
FRONT WHEEL

FIG.535A



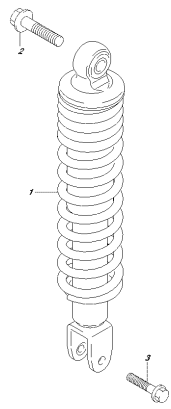
LU17089E_A02_535A
FRONT CALIPIER

FIG.537A



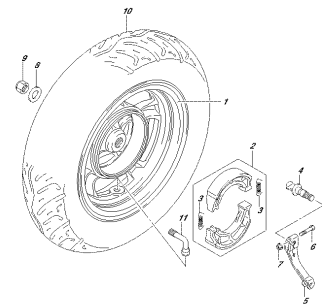
LE/1208/02 AIR_020A
FRONT SHOCK/STABILIZER

FIG.545A



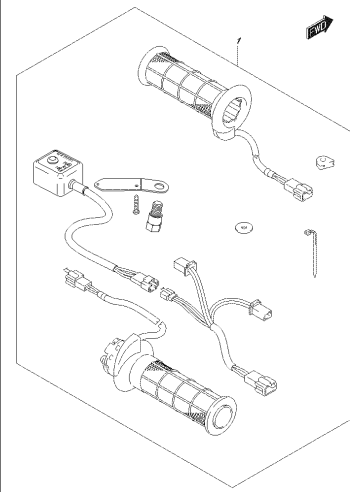
LE/1208/02 AIR_020A
REAR SHOCK/STABILIZER

FIG.550A



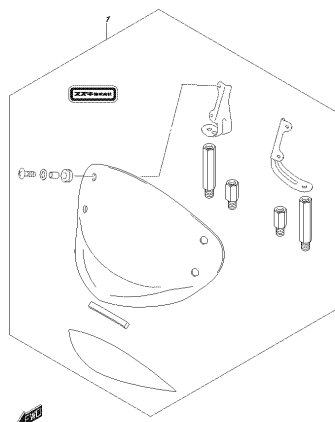
LE/1208/02 AIR_020A
REAR WHEEL

FIG.970A



LE/1208/02 AIR_020A
OPTIONAL

FIG.970B



LE/1208/02 AIR_020B
OPTIONAL

FIG.101A

FIG. 101A (1-B-2) ガスケツトセツト

見出番号	品番	品名	使用個数	備考	標準作業時間
1	11400-10862	ガスケツトセツト	1	オフシヨソ	
2	11141-35J10	.ガスケツト, シリンダ`ヘッド`	1	イラストヒヨウシ`ナシ	
3	11173-31K00	.ガスケツト, シリンダ`ヘッド`カハ`-	1	イラストヒヨウシ`ナシ	
4	11241-10K00	.ガスケツト, シリンダ`	1	イラストヒヨウシ`ナシ	
5	11482-10K00	.ガスケツト, クラツツカハ`-	1	イラストヒヨウシ`ナシ	
6	11483-10K00	.ガスケツト, クランクシヤフトカハ`-, ライト	1	イラストヒヨウシ`ナシ	
7	11484-41J00	.ガスケツト, キ`ヤホ`ツカスカハ`-	1	イラストヒヨウシ`ナシ	
8	12837-32G00	.ガスケツト, テンシヨナアジ`ヤスタ	1	イラストヒヨウシ`ナシ	
9	14181-30A40	.ガスケツト, エキゾ`-スタハ`イフ`	1	イラストヒヨウシ`ナシ	

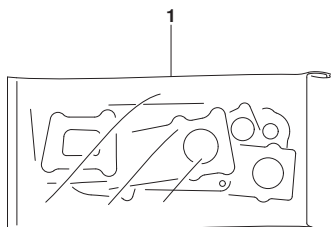


FIG.102A

FIG. 102A (1-B-3) シリンダヘッドカバー

見出番号	品番	品名	使用個数	備考	標準作業時間
1	11170-08K50	カバー, シリンダヘッド	1		0.6
2	11173-31K00	ガスケット, シリンダヘッドカバー	1		0.6
3	11177-10K00	ガスケット, フリーザプレート	1		0.6
4	11176-08K00	プレート, フリーザ	1		0.6
5	09119-06120	ボルト, シリンダヘッドカバー (L14.5)	2		
6	11191-27E60	ワッシャー, シリンダヘッドカバー	2		
7	02112-0510A	スクリュー	3		

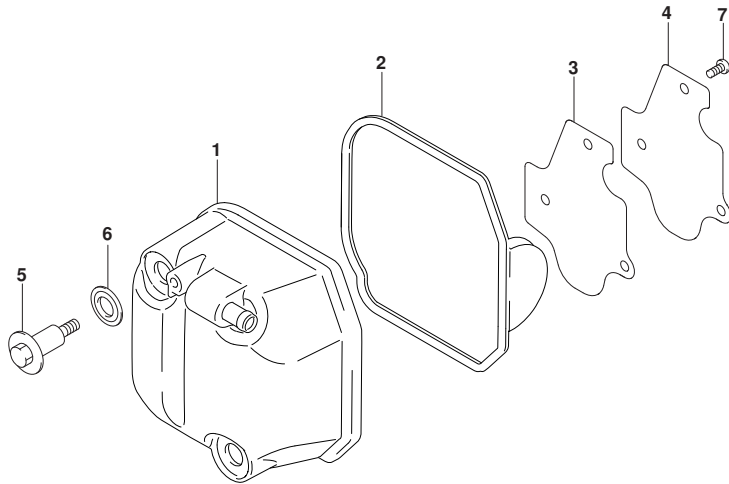


FIG.103A

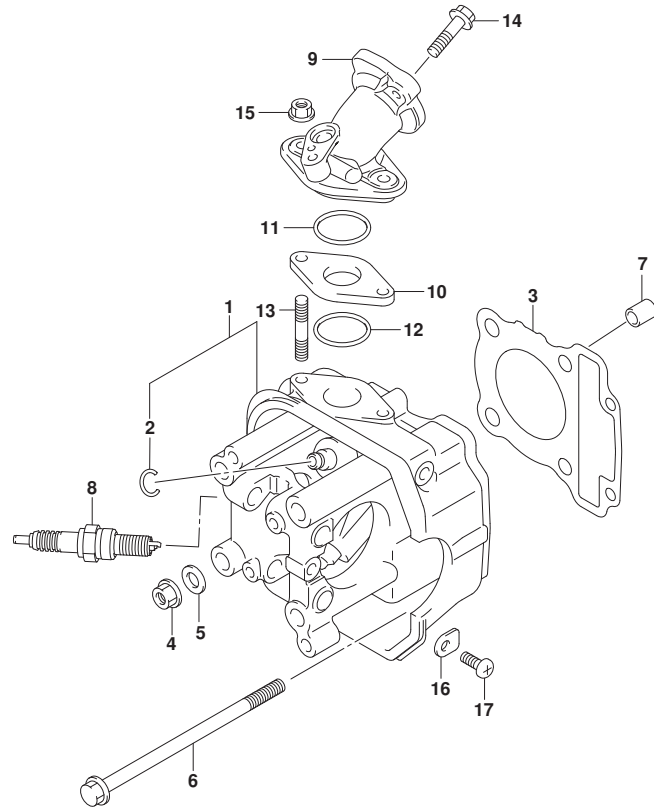


FIG. 103A (1-B-4) シリンダヘッド

見出番号	品番	品名	使用個数	備考	標準作業時間
1	11110-08K50	ヘッド, シリンダ	1		3.6
2	09381-10004	. スタツプ リンク (10X85)	2		
3	11141-35J10	ガ スケツト, シリンダ ヘッド	1		2.7
4	08316-1008A	ナツト	4		
5	09160-08173	ワツシヤ, シリンダ ヘッド ホ ルト	4		
6	09103-06501	ホ ルト (6X100)	2		
7	09206-10016	ピ ン (8. 2X10X13)	2		
8-1	09482-00621	プ ラグ, スパ ーク (CPR7EA-9)	1	NGK	0.4
8-2	09482-00627	プ ラグ, スパ ーク (U22EPR9)	1	DENSO	0.4
8-3	09482-00620	プ ラグ, スパ ーク (CPR6EA-9)	1	オ フ ショ ン, NGK	0.4
8-4	09482-00622	プ ラグ, スパ ーク (CPR8EA-9)	1	オ フ ショ ン, NGK	0.4
8-5	09482-00626	プ ラグ, スパ ーク (U20EPR9)	1	オ フ ショ ン, DENSO	0.4
8-6	09482-00628	プ ラグ, スパ ーク (U24EPR9)	1	オ フ ショ ン, DENSO	0.4
9	13110-10K10	バ イブ, インテーク	1		0.7
10	13128-10K00	インシュレータ, インテークバ イブ	1		0.7
11	09280-26015	オリ ング	1		
12	09280-26015	オリ ング	1		
13	01421-0625A	ホ ルト, スタツト	2		
14	01547-0625A	ホ ルト	2		
15	08316-1006A	ナツト (6X12)	2		
16	24741-20A10	リテーナ, シフトカムライトバ アリ ング	1		
17	02112-0612A	スクリュ	1		

FIG.107A

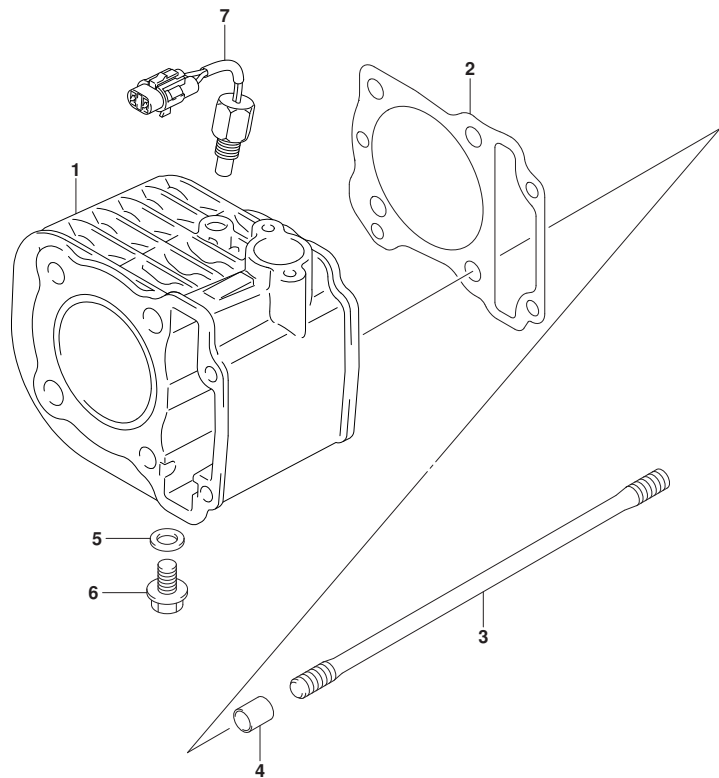


FIG. 107A (1-B-5) シリンダ*

見出番号	品番	品名	使用個数	備考	標準作業時間
1	11210-10K00-0F0	シリンダ*	1		2.9
2	11241-10K00	ガスケット, シリンダ*	1		2.9
3	09108-08302	スタッド・ホルト (L:192)	4		
4	09206-10016	ピン (8.2X10X13)	2		
5	09168-08008	ガスケット (8.2X14X1)	1		
6	01550-0812A	ホルト	1		
7	13640-10K00	センサ, エンジンテンパレチャ	1		0.3



FIG.108A

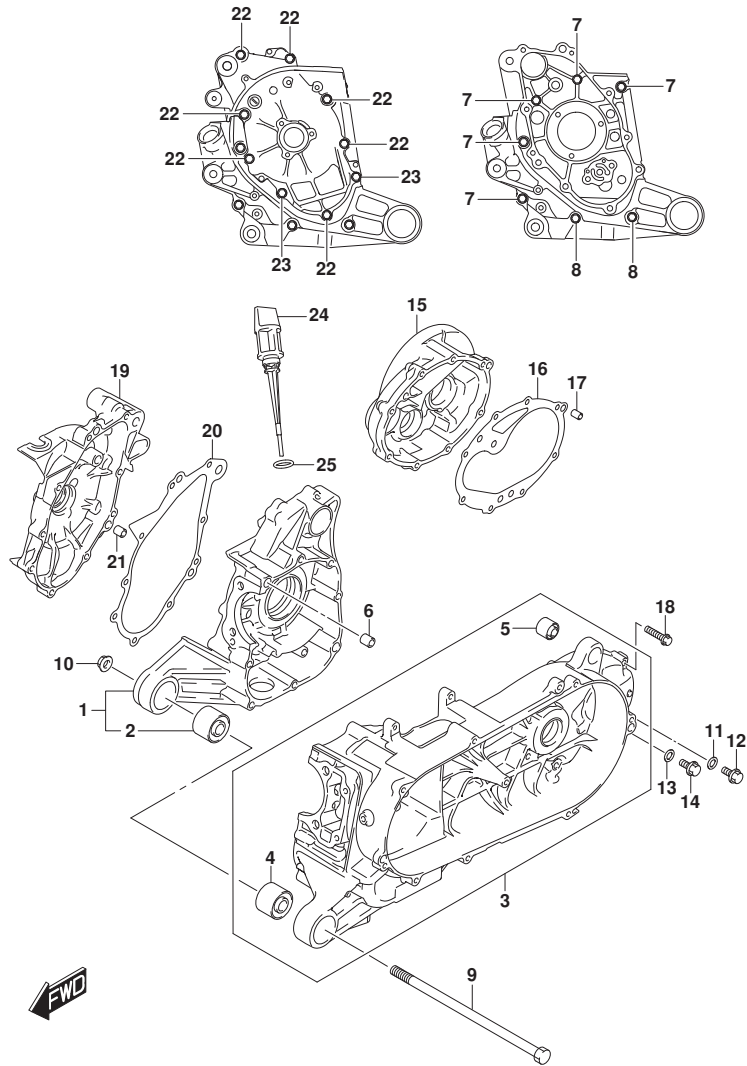


FIG.108A (1-B-6) クランクケース

見出番号	品番	品名	使用個数	備考	標準作業時間
1	11310-10850	クランクケースセット, ライト	1		5.0
2	11315-33G50	.ﾌﾞｯｼﾞ, ﾈﾝｼﾞﾝﾏｳﾝﾁﾝｸﾞ	1		5.0
3	11320-10850	クランクケースセット, レフト	1		5.5
4	11315-33G50	.ﾌﾞｯｼﾞ, ﾈﾝｼﾞﾝﾏｳﾝﾁﾝｸﾞ	1		5.0
5	11316-41J00	.ﾌﾞｯｼﾞ, ﾘﾔﾝｼﾞｯｸABS	1		
6	09206-10014	ﾋﾞﾝ (6. 4X10X20)	2		
7	01547-0650A	ﾎﾙﾄ	5		
8	01547-0690A	ﾎﾙﾄ	2		
9	09103-12095	ﾎﾙﾄ (12X235)	1		
10	08316-1012A	ﾅｯﾄ	1		
11	09168-08008	ｶﾞｽｹｯﾄ (8. 2X14X1)	1	オイルワラ	
12	01550-0812A	ﾎﾙﾄ	1	オイルワラ	
13	09168-08008	ｶﾞｽｹｯﾄ (8. 2X14X1)	1	オイルﾚﾝ	
14	01550-0812A	ﾎﾙﾄ	1	オイルﾚﾝ	
15	11430-39820	ｶﾊﾞｰｾｯﾄ, ﾂｸｽ	1		2.0
16	11484-41J00	ｶﾞｽｹｯﾄ, ﾂｸｽｶﾊﾞｰ	1		2.0
17	09206-08008	ﾋﾞﾝ (6. 3X8X12)	2		
18	01547-0630A	ﾎﾙﾄ	8		
19	11351-10K00	ｶﾊﾞｰ, ﾍﾞﾙｸﾗﾝｸｼﾌﾞﾗｲﾄ	1		0.7
20	11483-10K00	ｶﾞｽｹｯﾄ, ﾍﾞﾙｸﾗﾝｸｼﾌﾞﾗｲﾄ	1		0.7
21	09206-08008	ﾋﾞﾝ (6. 3X8X12)	2		
22	01547-0630A	ﾎﾙﾄ	7		
23	01547-0690A	ﾎﾙﾄ	2		
24	11971-09J00	ｸﾞｰｼﾞ, ﾈﾝｼﾞﾝ ﾈｲﾙ	1		
25	09280-17011	ﾘﾝｸﾞ (D:3.1, ID:16.8)	1		

FIG.112A

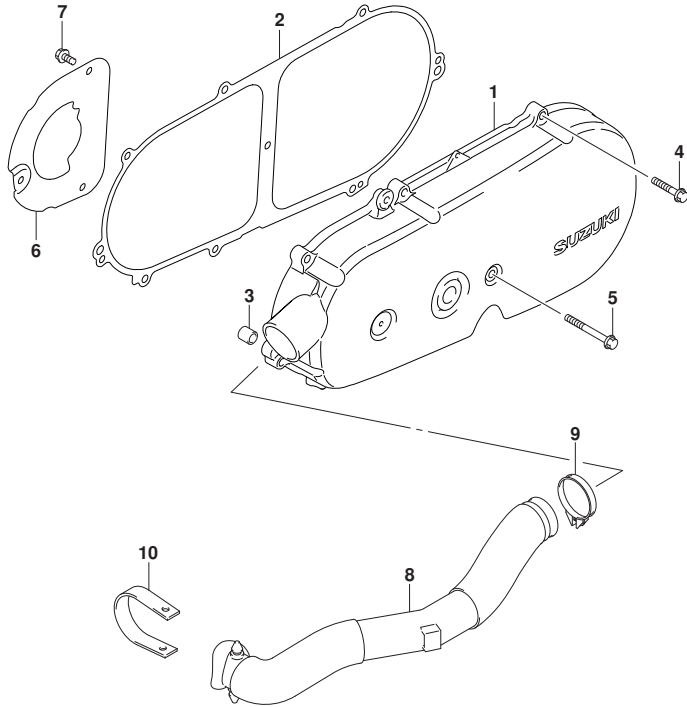


FIG. 112A (1-B-7) クランクケースカバー

見出番号	品番	品名	使用個数	備考	標準作業時間
1	11340-10K20	カバー, クラッチ	1		0.9
2	11482-10K00	ガスケット, クラッチカバー	1		0.9
3	09206-08008	ピン (6. 3X8X12)	2		
4	01547-0625A	ボルト	8		
5	01547-0675A	ボルト	1		
6	11346-10K00	プレート, クラッチカバー-エアインテーク	1		
7	01547-0612A	ボルト	3		
8	11383-39J00	ダクト, ベルトクーリング インレット	1		
9	09402-46210	クランク, ベルトクーリング ダクト	1		
10	11386-39J00	バンド, ベルトクーリング ダクト	1		



FIG.120A

FIG. 120A (1-B-8) クランクシャフト

見出番号	品番	品名	使用個数	備考	標準作業時間
1	12200-10K12	クランクシャフトアツジ	1		4.9
2	12227-10K10	シール, クランクシャフトオイルライト	1		5.0
3	12227-10K00	シール, クランクシャフトオイルレフト	1		5.0
4	12111-10K00-0F0	ピストン	1		3.0
5	12140-10K00	リングセット, ピストン	1		3.0
6	12151-35J00	ピン, ピストン	1		3.0
7	09381-12001	スナップリング	2		1.0
8	09262-35110	ベアリング (35X72X17)	1	レフト	5.1

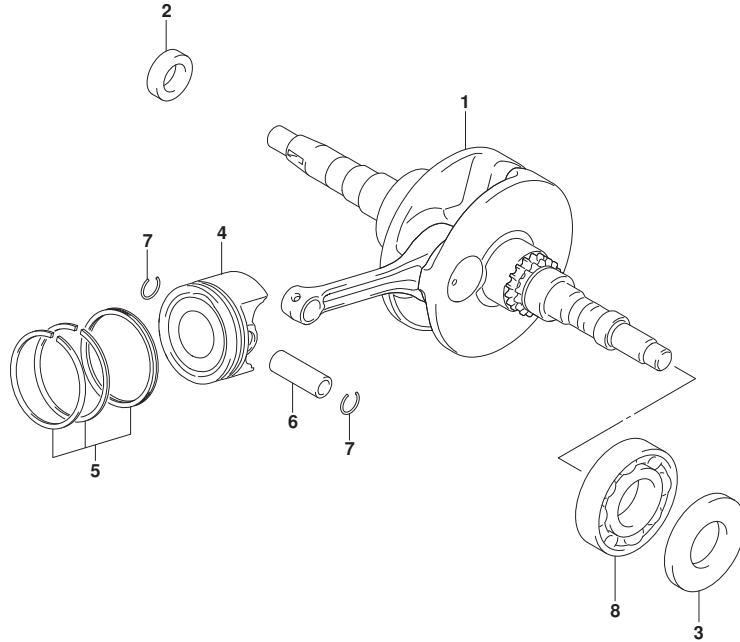


FIG.122A

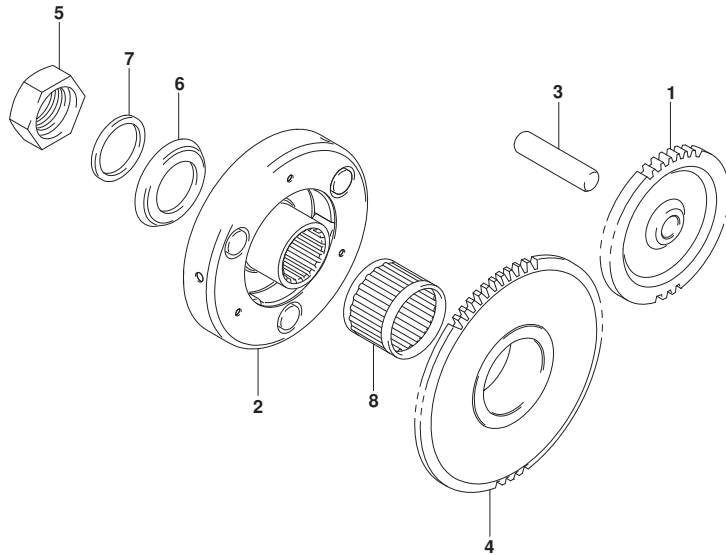


FIG. 122A (1-B-9) スタータクラッチ

見出番号	品番	品名	使用個数	備考	標準作業時間
1	12611-10K00	ギヤ, スタータアイドル (NT:13/61)	1		1.4
2	12614-10K20	クラッチ, スタータワンウェイ	1		1.5
3	12615-10K00	ピン, スタータアイドルギヤ	1		1.4
4	12620-10K00	ギヤ, スタータクラッチ (NT:46)	1		
5	09140-20021	ナット	1		
6	09167-22030	ワッシャ	1		
7	09181-22018	ワッシャ	1		
8	09263-28050	ベアリング (28X32X17)	1		



FIG.126A

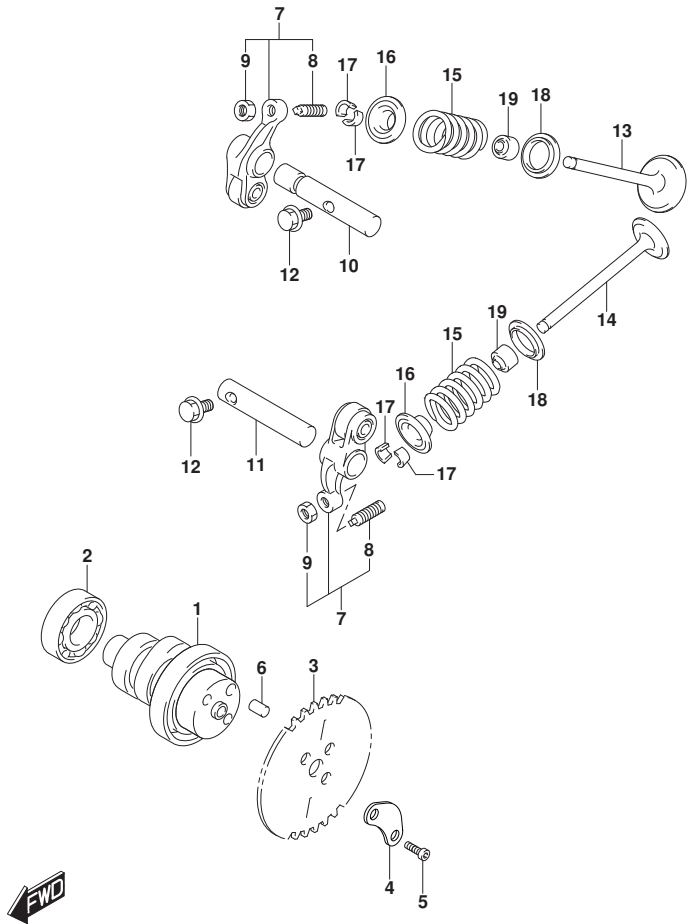


FIG.126A (1-B-10) カムシャフト/バルブ

見出番号	品番	品名	使用個数	備考	標準作業時間
1	12710-10K00	カムシャフト	1		3.0
2	08113-60020	バルブアリング	1		
3	12741-10K00	スプリングロケット, カムシャフト (NT:34)	1		3.0
4	12714-34J00	ワッシャ, スプリングロケット	1		
5	09106-05028	ボルト (5X15)	2		
6	09261-05005	ピン (5X8)	1		
7	12840-35J00	アームアッシ, バルブロッカ	2		3.0
8	12842-34J10	スクリュ, タペットアシヤスチンク	2		
9	12843-39J10	ナット, タペットアシヤスチンク	2		
10	12861-35J10	シャフト, バルブロッカアーム	1	インテーク	3.0
11	12871-35J00	シャフト, バルブロッカアームエキゾースト	1	エキゾースト	3.0
12	01550-0512A	ボルト	2		
13	12911-35J00	バルブ, インテーク	1		3.6
14	12912-35J00	バルブ, エキゾースト	1		3.6
15	12921-35J00	スプリング, バルブ	2		3.6
16	12931-09G10	リテーナ, バルブスプリング	2		3.6
17	12932-39J10	コッタ, バルブ	4		3.6
18	12933-09G10	シート, バルブスプリング	2		3.6
19	09289-05022	オイルシール (4X10X8)	2		3.6

FIG.127A

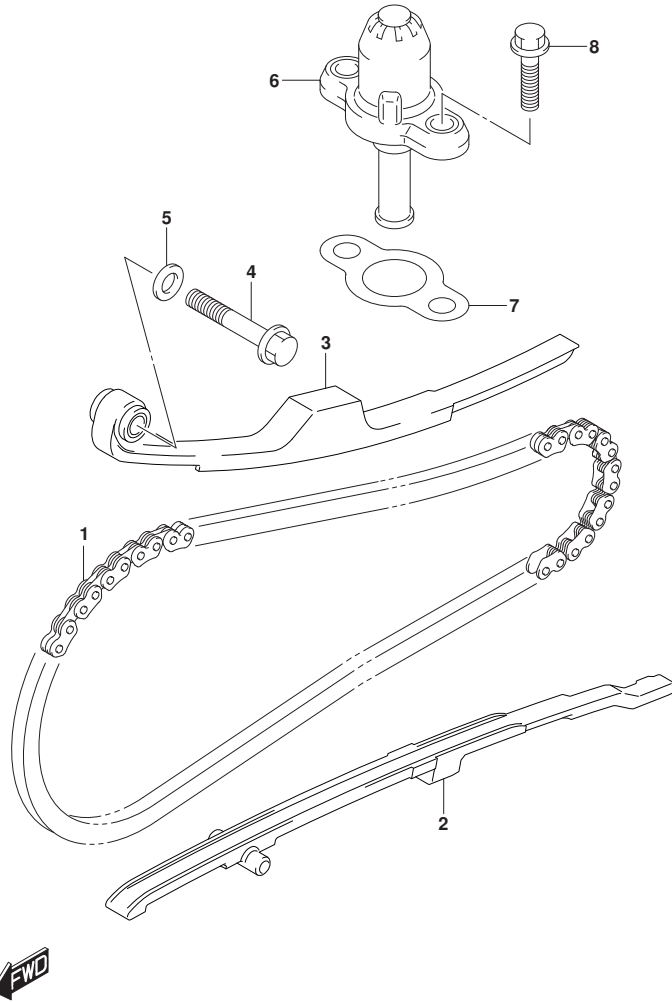


FIG. 127A (1-B-11) カムチェーン

見出番号	品番	品名	使用個数	備考	標準作業時間
1	12760-36H00	チェーン, カムシャフトドライブ (SCR0404SV-92LE)	1		4.8
2	12771-35J00	ガイド, カムチェーン	1		2.7
3	12811-35J00	テンシヨナ, カムチェーン	1		2.7
4	09103-06247	ボルト (6X32)	1		
5	09168-06004	ガスケット (6. 2X11X1. 2)	1		
6	12830-39J10	アシヤスタアツシ, テンシヨナ	1		1.2
7	12837-32G00	ガスケット, テンシヨナアシヤスタ	1		1.2
8	01547-0620A	ボルト	2		

FIG.140A

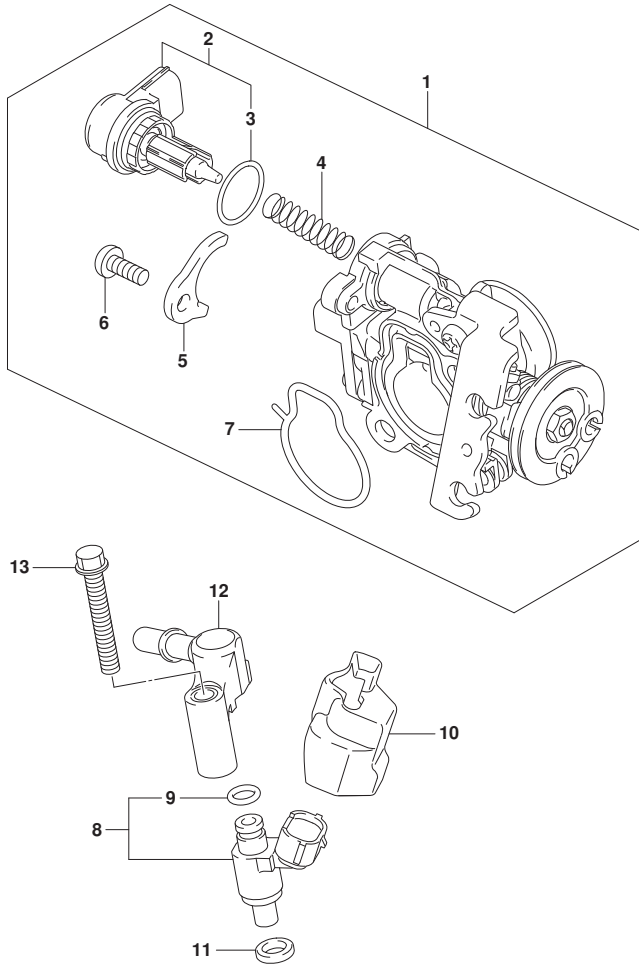


FIG.140A (1-B-12) スロットルホデー

見出番号	品番	品名	使用個数	備考	標準作業時間
1	13400-10K10	ホデーアツシ, スロットル	1		0.7
2	18117-10K00	. ステツビソクモータ	1		0.5
3	13438-09JA0	. .0リング	1		
4	13417-09JA0	. コンプレツシヨンスフリング	1		
5	13421-42J00	. フレート	1		
6	13602-06128	. スクリユ	1		
7	13295-10K00	. 0リング	1		
8	15710-10K00	インジエクタアツシ, フユエル	1		0.4
9	15716-42J00	. 0リング	1		
10	15719-10K00	カバー, フユエルインジエクタ	1		
11	15722-10K00	シール	1		
12	15830-10K10	ジヨイント, フユエルホース	1		
13	01547-0640A	ホルト	1		



FIG.155A

FIG.155A (1-B-13) エアクリーナ

見出番号	品番	品名	使用個数	備考	標準作業時間
1	13700-10K00	クリーナアツシ, エア	1		0.4
2	13740-10K00	. キャップ, エアクリーナ	1		0.2
3	13746-10K00	. . ガ スケツト	1		
4	13891-10K00	. . チューブ, インレット	1		0.2
5	13746-10K00	. ガ スケツト	1		
6	13780-10K00	. フィルタ, エア	1		0.2
7	13786-10K00	. フ レフィルタ	1		
8	13824-29J00	. クリップ	2		
9	13853-10K00	. チューブ, フ リーザ	1		
10	13871-29J00	. フ ラク, ド レン	2		
11	09401-14101	. . クリップ (ID:14. 5)	2		
12	13826-39J01	. クランプ	1		
13	02142-0516A	. スクリユ	6		
14	01550-0625A	. ホ ルト	2		

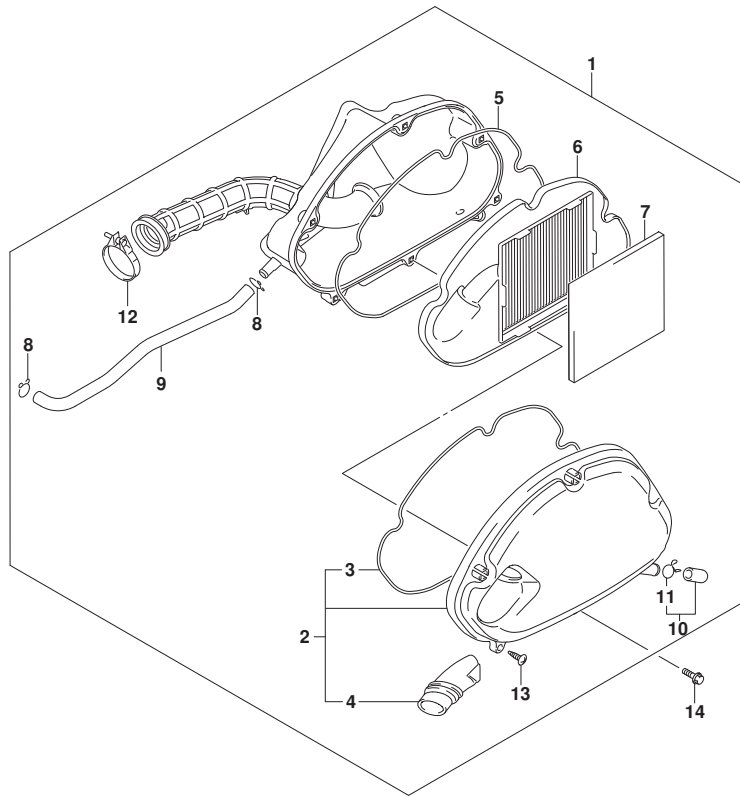


FIG.163A

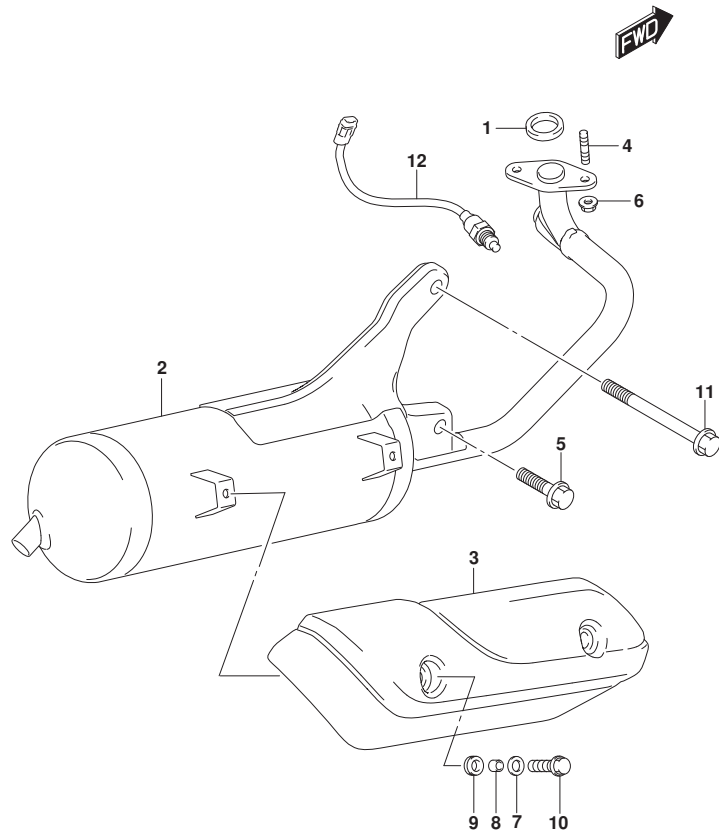


FIG.163A (1-B-14) マフラー

見出番号	品番	品名	使用個数	備考	標準作業時間
1	14181-30A40	ガスケット,エキゾーストパイプ	1		0.5
2	14310-10K00	ホールド,マフラー	1		0.5
3	14781-10K00	カバー,マフラー	1		0.2
4	01421-0616A	ホルト,スタッド	2		
5	01550-1040A	ホルト	1		
6	08316-1006A	ナット (6X12)	2		
7	09160-0616A	ワッシャ (6.5X18.0X1.0)	2		
8	09180-06256	スペーサー (6.5X9X5.7)	2		
9	09320-08051	クワシヨン (8.4X18X6)	2		
10	01550-0616A	ホルト (6X16)	2		
11	09103-10730	ホルト	1		
12	18213-12K20	センサ,オキシゲン	1		0.5

FIG.170A

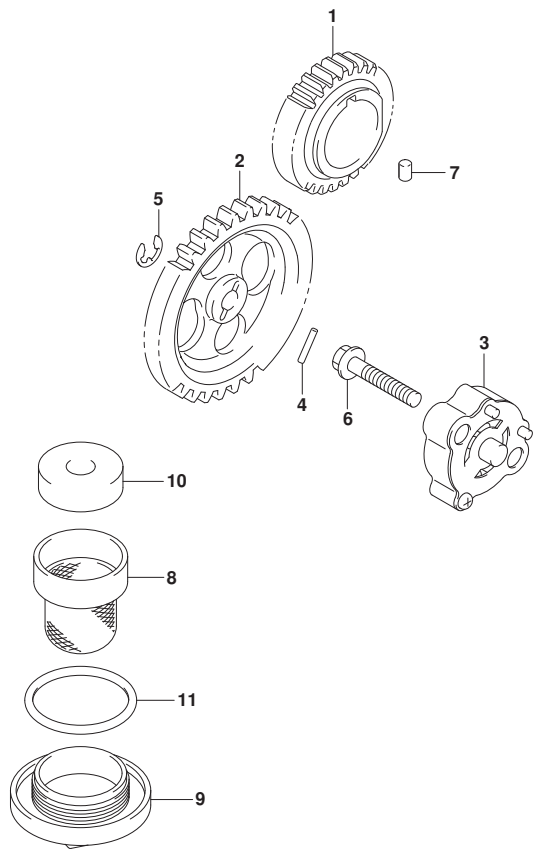


FIG.170A (1-B-15) オイルポンプ

見出番号	品番	品名	使用個数	備考	標準作業時間
1	16321-10K00	ギヤ, オイルポンプドライブ (NT:29)	1		1.4
2	16331-10K00	ギヤ, オイルポンプドライブ (NT:45)	1		1.4
3	16400-41J00	ポンプハウジング, エンジンオイル	1		1.3
4	16421-20E00	ピン	1		
5	09383-05001	リング	1		
6	01547-0625A	ボルト	2		
7	04221-04069	ピン	1		
8	16520-09J00	ストレーナ, エンジンオイル	1		0.3
9	16523-09J20	キャップ, オイルストレーナ	1		0.3
10	16526-09J00	プラグ, オイルストレーナ	1		0.3
11	16525-09J00	リング	1		

FIG.172A

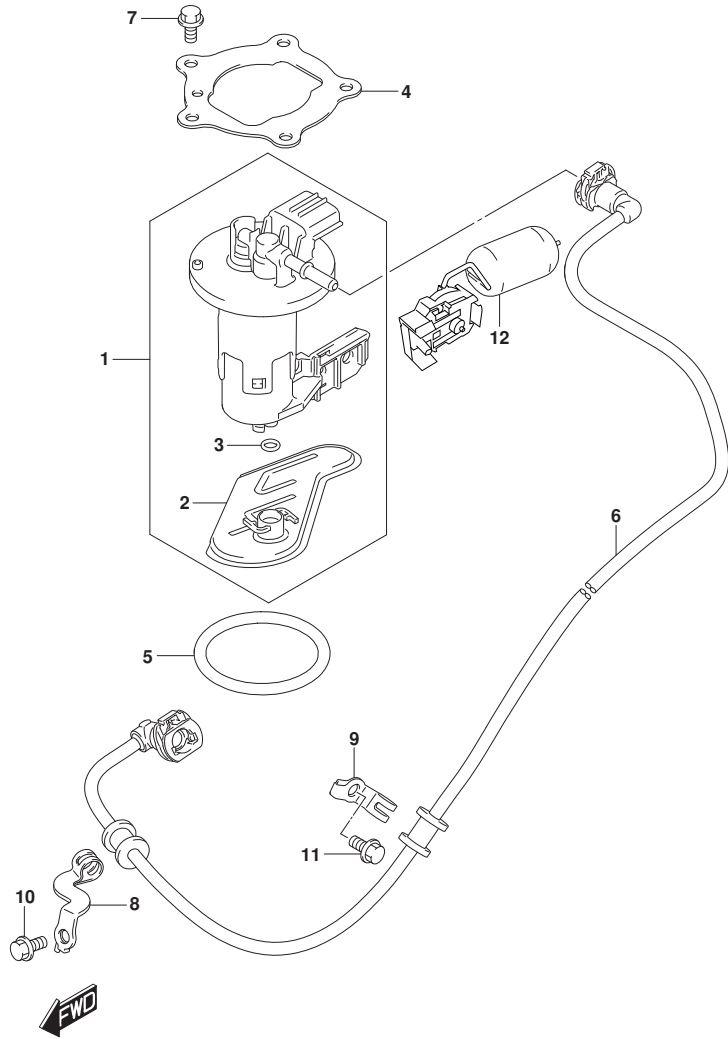


FIG. 172A (1-B-16) フューエルポンプ

見出番号	品番	品名	使用個数	備考	標準作業時間
1	15100-10K00	ポンプアソシ, フューエル	1		0.4
2	15420-10K00	フィルタ	1		0.5
3	15424-09JB0	Oリング	1		0.4
4	15121-10K00	プレート, フューエルポンプ	1		0.4
5	15201-10K00	Oリング, フューエルポンプ	1		0.4
6	15810-10K00	ホース, フューエル	1		0.5
7	01547-0610A	ボルト	5		
8	15891-10K00	クランプ, フューエルホースフロント	1		
9	15892-10K00	クランプ, フューエルホースセンタ	1		
10	01547-0610A	ボルト	1		
11	01547-0610A	ボルト	1		
12	34810-10KA0	ゲージアソシ, フューエルレベルセンタ	1		0.5

FIG.181A

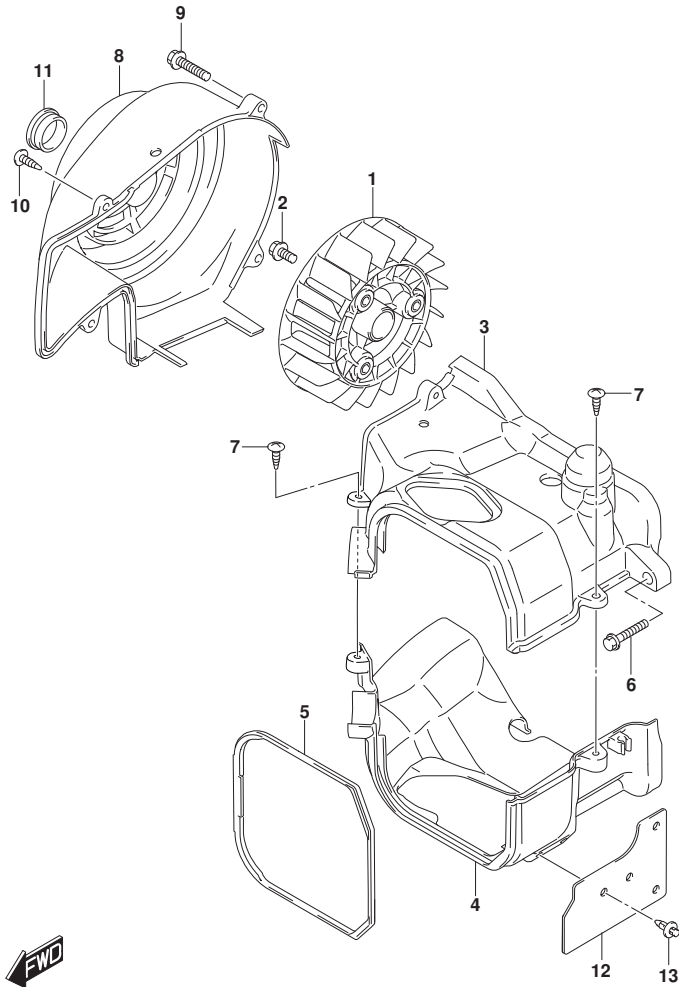


FIG. 181A (1-C-2) クーリングファン

見出番号	品番	品名	使用個数	備考	標準作業時間
1	17110-09J20	ファン,クーリング	1		0.3
2	01550-0612A	ボルト	3		
3	17120-10K10	ハウジング, シリンダ アツバ	1		1.0
4	17122-10K10	ハウジング, シリンダ ロア	1		
5	17123-08K00	モールド, シリンダ カウリング	1		
6	01547-0625A	ボルト	1		
7	03541-0516A	スクリュー	2		
8	17130-10K00	ハウジング, ファン	1		0.3
9	01547-0625A	ボルト	2		
10	03541-0516A	スクリュー	2		
11	17136-20E00	ブラケット, カウリング ファン	1		
12	17125-39J10	カバー, シリンダ カウリング	1		
13	48292-32GH0	クリップ, フレームカバー	2		

FIG.210A

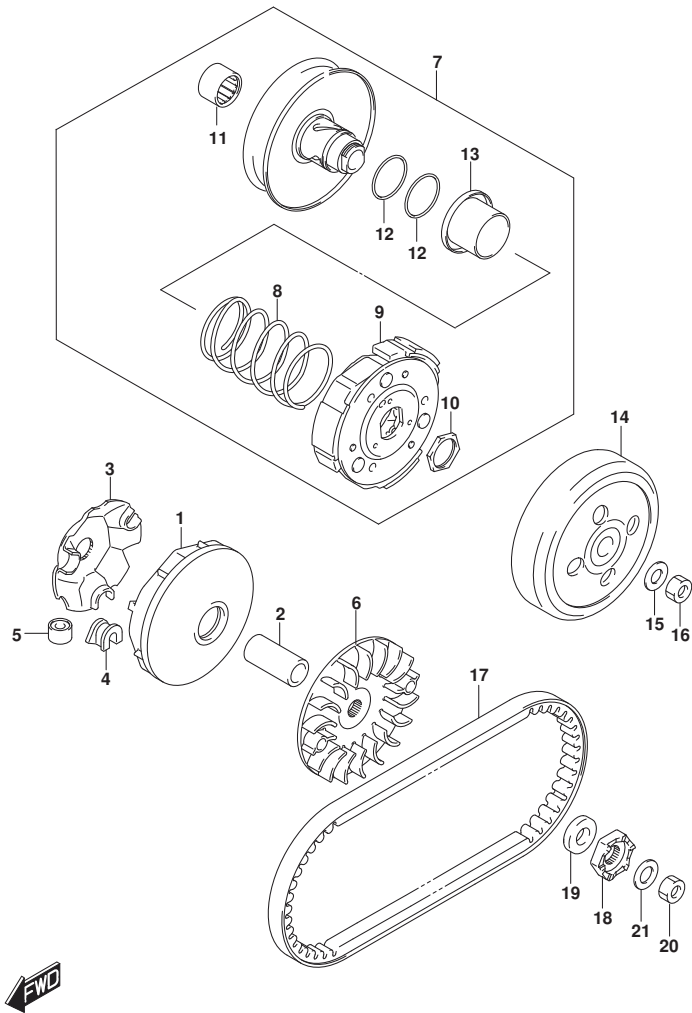


FIG. 210A (1-C-3) トランスミッション(1)

見出番号	品番	品名	使用個数	備考	標準作業時間
1	21120-41H30	フェイス, ム-バ' フルト' ライフ	1		0.9
2	21125-33G40	スベ' -サ, ム-バ' フルト' ライフ	1		
3	21431-41H00	プレート, ム-バ' フルト' ライフ	1		0.9
4	21481-10K00	ダンパ', ム-バ' フルト' ライフ プレート	3		0.9
5	21650-33G90	ローラ, ム-バ' フルト' ライフ	6		0.9
6	21111-33G00	フェイス, ファイクストド' ライフ	1		0.9
7	21200-10K10	フェイスアツシ, ド' リフン	1		
8	21243-10K00	. スフ' リンク', ム-バ' フルト' リフン	1		1.0
9	21501-10K00	. クラツチアツシ, シュー	1		1.0
10	21518-40J00	. ナツト, シュークラツチ	1		
11	21214-10K10	. ベ' アリンク', ファイクストド' リフン, ライト	1		
12	21245-33G00	. Oリング', ム-バ' フルト' リフン	2		
13	21471-09J00	. シート, ム-バ' フルト' リフン	1		
14	21220-41H20	ハウジング', クラツチ	1		1.0
15	09164-12020	ワツジヤ (12. 2X22X1. 2)	1		
16	09140-12055	ナツト	1		
17	27601-10K00	Vベ' ルト, ド' ライフ	1		1.0
18	26231-33G00	スタータ, キツク, ライト	1		0.9
19	26232-10K00	スベ' -サ, キツクライト	1		
20	09140-12055	ナツト	1		
21	09164-12020	ワツジヤ (12. 2X22X1. 2)	1		

FIG.211A

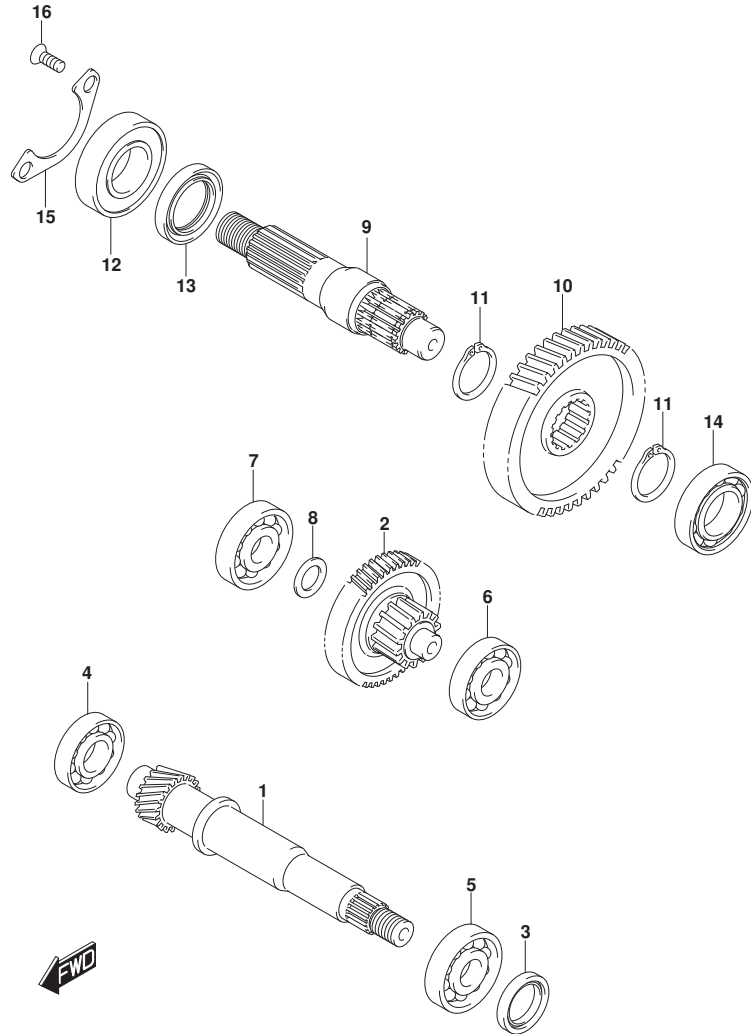


FIG. 211A (1-C-4) トランスミッション(2)

見出番号	品番	品名	使用個数	備考	標準作業時間
1	24131-10K00	シャフト, ドライブ (NT:17)	1		2.1
2	24150-39J10	シャフト, アイドル (NT:13/42)	1		2.1
3	09283-20068	シール, ドライブシャフトオイル (20X28X5)	1		5.0
4	08110-62020	Vリング	1	ライト	2.0
5	09262-20168	Vリング (20X47X14)	1	レフト	2.0
6	09262-12001	Vリング	1	レフト	2.0
7	08113-62010	Vリング	1	ライト	2.0
8	09181-12167	シム (12X20X1)	1		
9	24141-39J01	シャフト, リヤアクスル	1		2.0
10	24371-39J00	ギヤ, ファイナルドライブ (NT:45)	1		
11	09380-24008	サーキット	2		
12	09262-22042	Vリング (22X50X14)	1	ライト	0.9
13	09283-27024	シール, アクスルシャフトオイル	1		0.9
14	09262-17054	Vリング (17X40X12)	1	レフト	2.0
15	24751-09J00	リテーナ, ドライブシャフトVリング	1		
16	02122-0616A	スクリュ	2		

FIG.240A

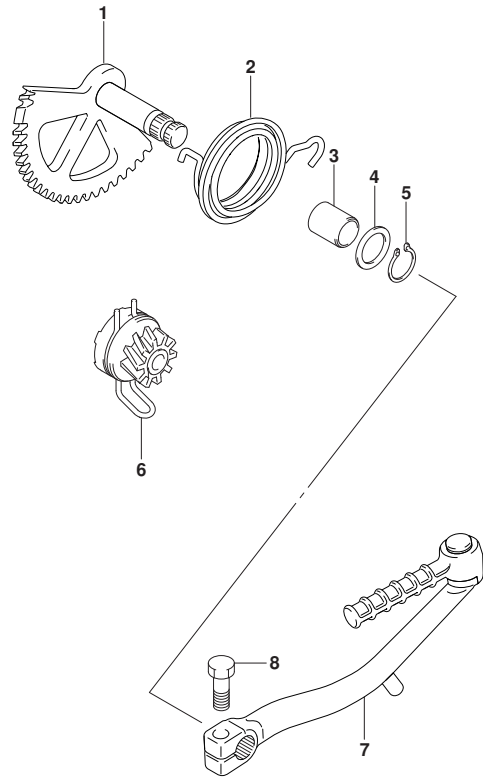


FIG. 240A (1-C-5) キックスタータ

見出番号	品番	品名	使用個数	備考	標準作業時間
1	26210-10K00	シャフト, キックスタータ	1		1.0
2	26212-46G10	スプリング, キックスタータシャフト	1		
3	26213-39J10	スプリング, キックシャフト	1		
4	09160-14053	ワッシャ (14. 5X22X0. 8)	1		
5	09380-14004	サークリップ	1		
6	26200-39J20	ギヤアッシ, キックスタータリブ (NT:9)	1		1.0
7	26300-10K00	レバーアッシ, キックスタータ	1		0.2
8	26314-33G00	ボルト, キックスタータ (8X25)	1		



FIG.301A

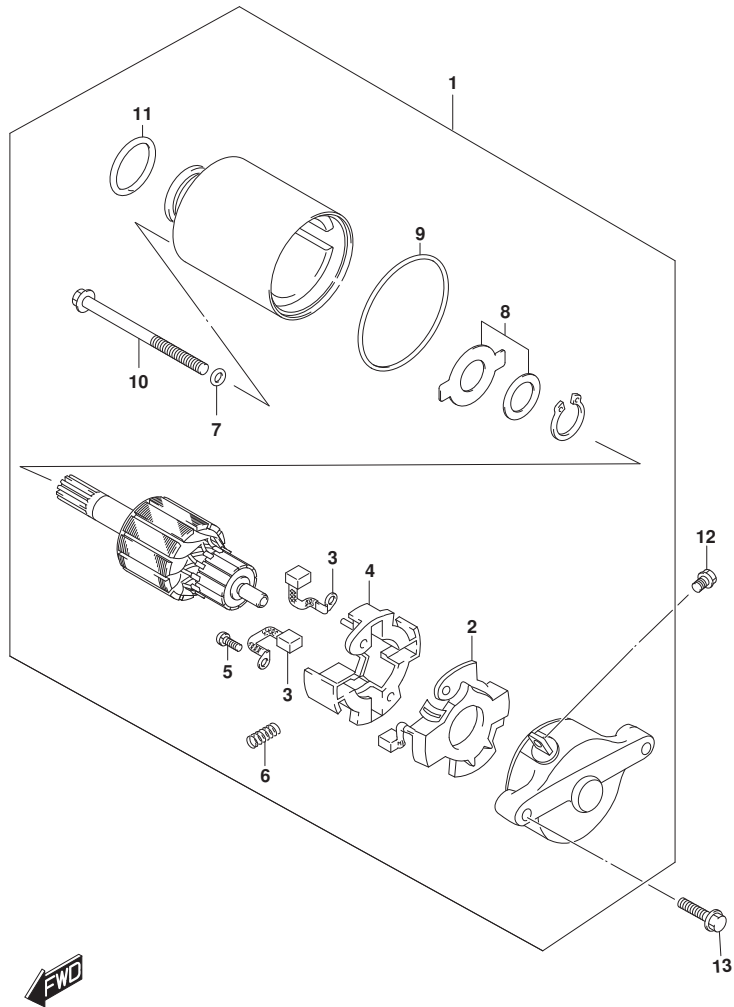


FIG. 301A (1-C-6) スタートインクモータ

見出番号	品番	品名	使用個数	備考	標準作業時間
1	31100-10K00	モータアツシ、スタートインク	1		0.6
2	31130-12K00	.ファンミナリセット	1		0.8
3	31132-12K00	.ファンホルダセット	2		0.8
4	31133-12K00	.ホルダ、ファン	1		
5	31134-12K00	.スクリュ	2		
6	31135-05530	.スプリング	4		
7	31156-12J00	.オリング	2		
8	31170-12K00	.ワッシャセット	1		
9	31264-05530	.オリング	2		
10	31280-12J00	.ホルト	2		
11	09280-12K00	.オリング	1		0.8
12	09137-05004	スクリュ (5X8)	1		
13	01547-0630A	ホルト	2		



FIG.303A

FIG. 303A (1-C-7) マグネト

見出番号	品番	品名	使用個数	備考	標準作業時間
1	32101-10K10	スタータツシ	1		0.7
2	32102-10K10	ロータツシ	1		0.6
3	07130-0512B	ホルト	2		
4	07130-0525B	ホルト	3		
5	08316-1012A	ナツト	1		
6	08341-31039	キー	1		

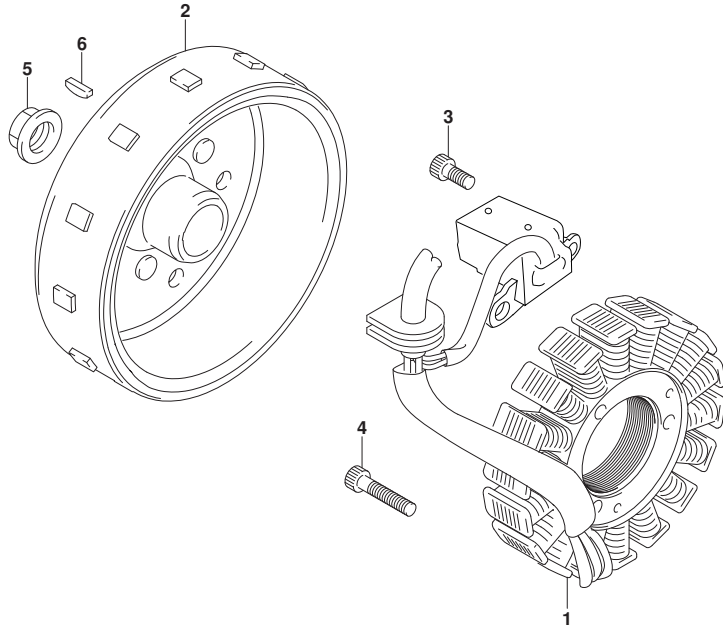


FIG.310A

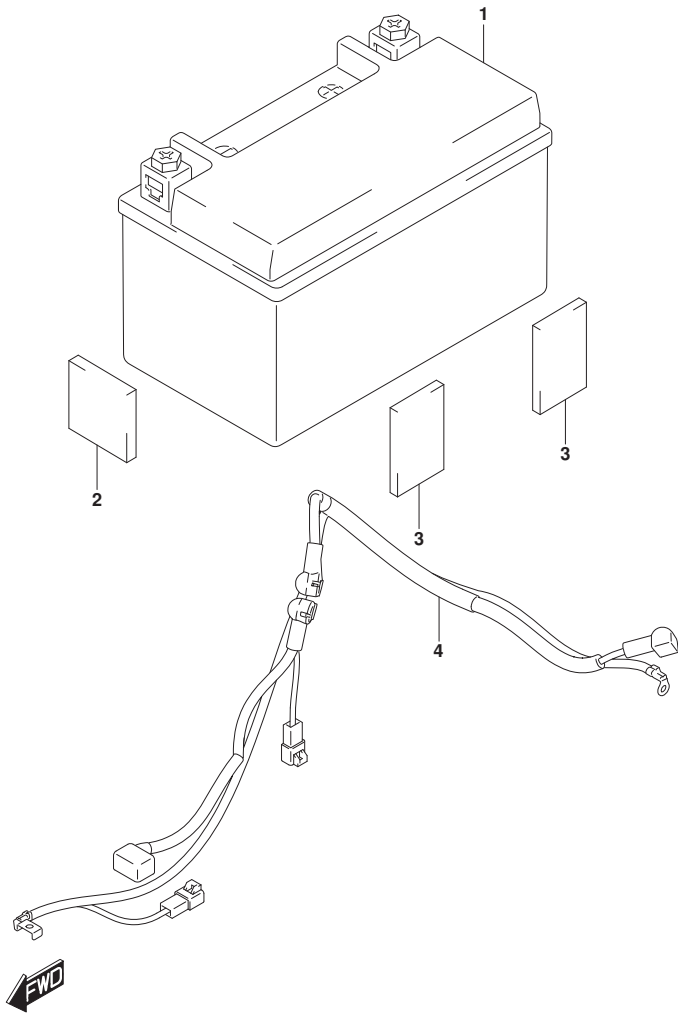


FIG. 310A (1-C-8) ハ`ツテリ

見出番号	品番	品名	使用個数	備考	標準作業時間
1	33630-33C10	ハ`ツテリアツシ	1	FTX7A-BS, 12V6AH	0.2
2	53112-29J00	クツシヨシ, フロントフエンタ`	1		
3	94421-29J00	クツシヨシ, カウリシグ`ロフ	4		
4	33860-10K00	ワイヤ, ハ`ツテリマイナ`スリト`	1		0.5

FIG.312A

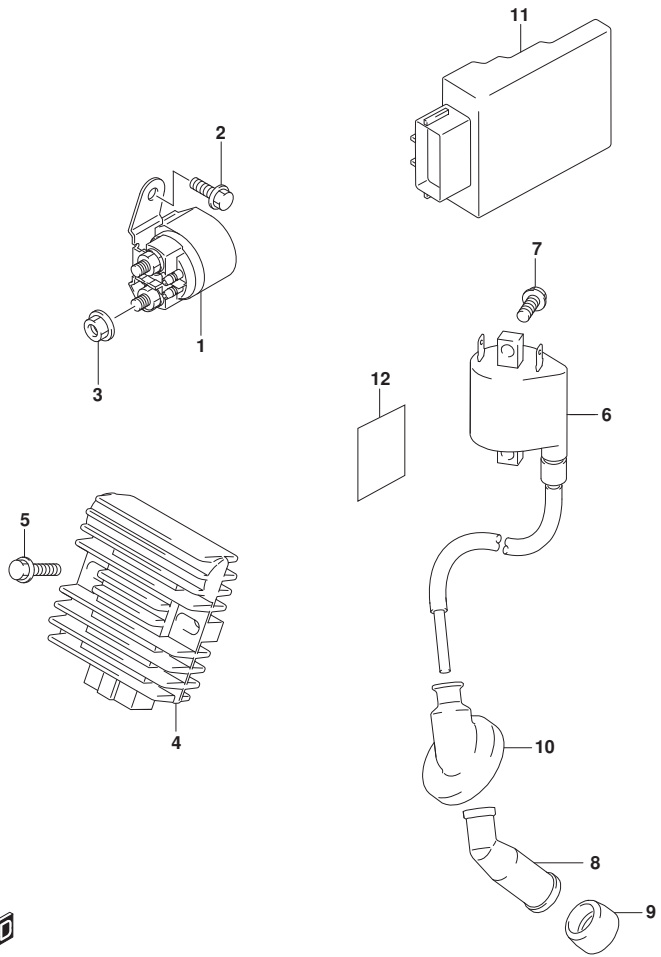


FIG. 312A (1-C-9) エレクトリカル

見出番号	品番	品名	使用個数	備考	標準作業時間
1	31800-49110	リレー, スタータスイッチ	1		0.5
2	02162-0612A	スクリュ	2		
3	08361-3506A	ナツト	2		
4	32800-10K10	レクチファイヤツシ	1		0.3
5	01550-0625A	ボルト	2		
6	33410-10K00	コイルアツシ, イグニツシヨシ	1		0.4
7	01547-0616A	ボルト	2		
8	33510-04H10	キャツプ, スパークラケ	1		
9	33541-42J00	シール, スパークラケ	1		
10	33542-33G00	シール, ハイテンシヨシユード	1		
11	32920-10K20	コントロールユシツト, FI	1		0.9
12	36920-10K10	ケツシヨシ	1		



FIG.330A

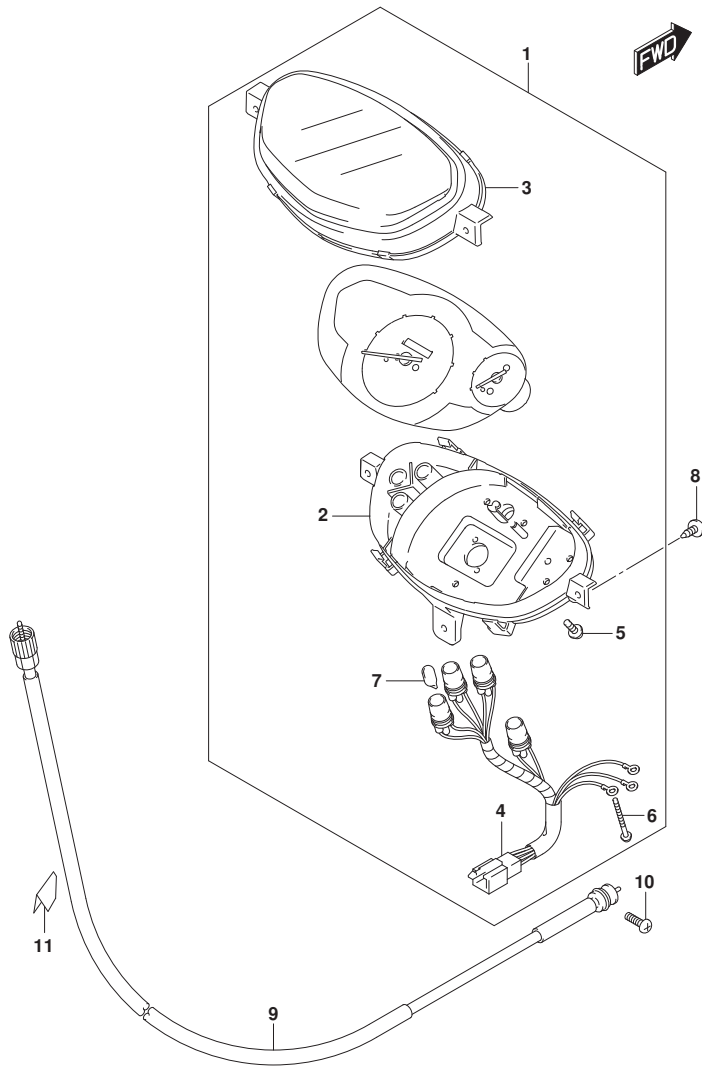


FIG. 330A (1-C-10) スピードメータ

見出番号	品番	品名	使用個数	備考	標準作業時間
1	34100-10KA0	スピードメータアツシ	1		0.4
2	34111-10KA0	.ケース	1		0.4
3	34112-10KA0	.レンズ	1		
4	34173-10KA0	.コードアツシ	1		
5	02112-14083	.スクリュ	2		
6	34383-09400	.スクリュ (3X22)	3		
7	09471-12077	.ハルフ (12V1.7W, T10, WB121)	4		
8	03541-0516A	スクリュ	3		
9	34910-10K00	ケーブルアツシ, スピードメータ	1		0.4
10	02112-0516A	スクリュ	1		
11	34955-10K00	プロテクタ, スピードメータケーブル	1		

FIG.333A

FIG. 333A (1-C-11) ヘッドランプ

見出番号	品番	品名	使用個数	備考	標準作業時間
1	35100-10K10	ヘッドランプアッシー	1		0.5
2	35121-39J20	コードアッシー	1		
3	35174-34G20	カバー, ソケット	1		
4	09471-12216	バルブ (12V5W)	1		0.4
5	09471-12248	バルブ (12V, 35/35W)	1		0.4
6	35186-45HA0	チューブ	2		
7	35194-45HA0	クリップ, ヘッドランプ	2		
8	09136-05069	スクリュー (5X12)	1		

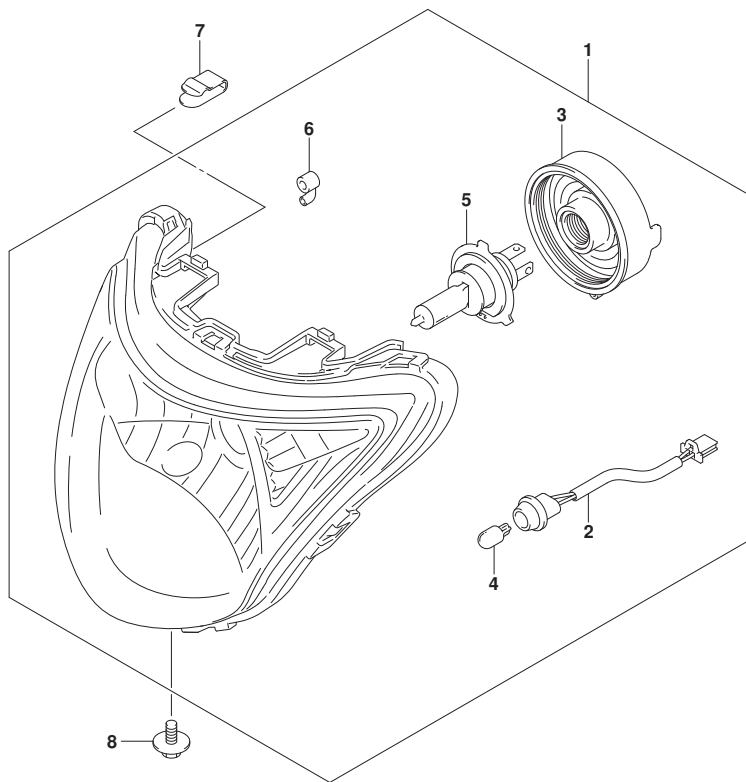


FIG.335A

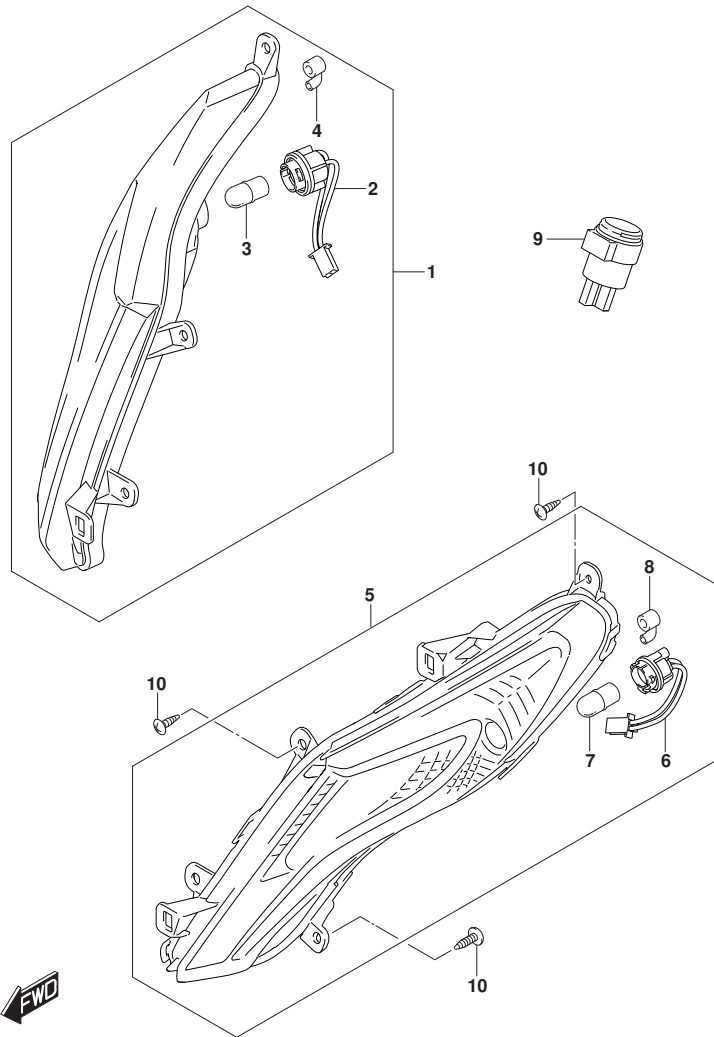


FIG. 335A (1-C-12) フロントターンシグナルランプ

見出番号	品番	品名	使用個数	備考	標準作業時間
1	35601-10K01	ランプアツシ, フロントターンシグナル, ライト	1		0.3
2	35618-10K00	.コードアツシ, ライト	1		
3	09471-12226	.バルブ (12V10W)	1		0.2
4	35186-45HA0	.チューブ	1		
5	35602-10K01	ランプアツシ, フロントターンシグナル, レフト	1		0.3
6	35638-10K00	.コードアツシ, レフト	1		
7	09471-12226	.バルブ (12V10W)	1		0.2
8	35186-45HA0	.チューブ	1		
9	38610-39J00	リレーアツシ, ターンシグナル	1		0.2
10	03541-0516A	スクリュ	8		

FIG.339A

FIG. 339A (1-C-13) リヤコンビネーションランプ

見出番号	品番	品名	使用個数	備考	標準作業時間
1	35710-10K00	ランプアツシ, リヤコンビネーション	1		0.9
2	35712-10K00	レンズ	1		0.3
3	35713-39JA0	ガasket	1		
4	09471-12128	バルブ (12V21/5W, BF141-49642A)	1		0.3
5	09471-12226	バルブ (12V10W)	2		0.3
6	35328-39JA0	クランプ	1		
7	35781-10K00	クッション	2		
8	35186-45HA0	チューブ	2		
9	03211-0416A	スクリュ	5		
10	09404-06429	クランプ (L:45)	1		
11	03541-0516A	スクリュ	4		
12	35970-04H30	リフレクタスリフレクタアツシ, リヤ	1		0.2
13	08316-1005A	ナット	1		

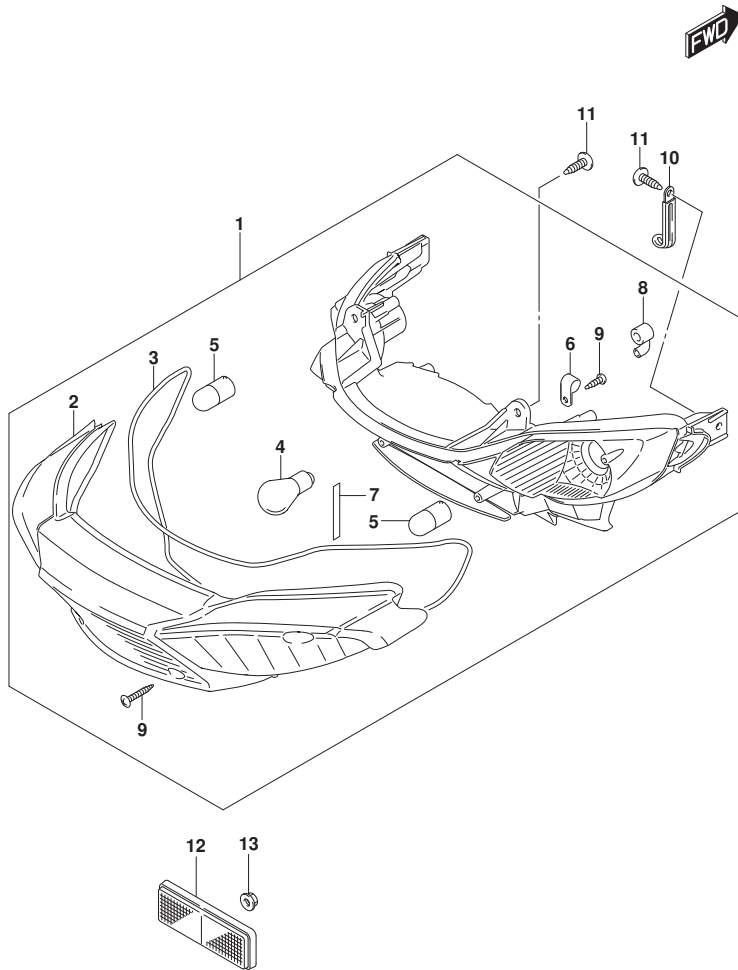


FIG.350A

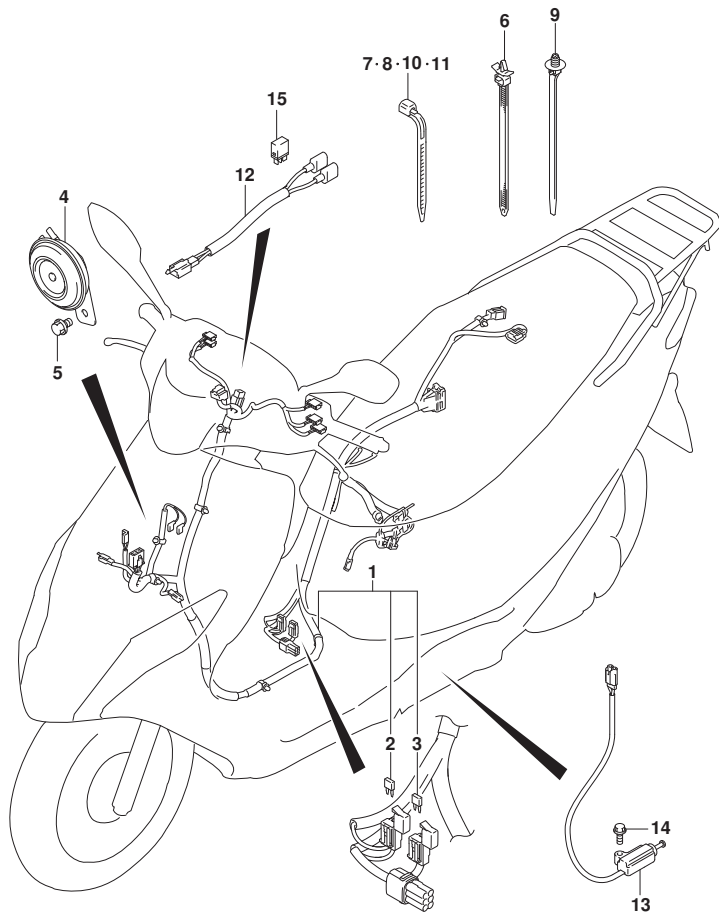


FIG. 350A (1-C-14) ワイヤリングハーネス

見出番号	品番	品名	使用個数	備考	標準作業時間
1	36610-10K30	ハーネス, ワイヤリング*	1		2.1
2	09481-10501	. フューズ* (10A)	1		
3	09481-15501	. フューズ* (15A)	1		
4	38500-10K00	ホーンアツシ	1		0.4
5	01550-0612A	ホルト	1		
6	36990-29J20	クランプ*, ワイヤリング* ハーネス	1		
7	09407-18402	クランプ* (L:165)	3		
8	09407-12412	クランプ* (L:125)	2		
9	09407-17403	クランプ* (L:170)	3		
10	09407-19404	クランプ* (L:190)	2		
11	09407-23402	クランプ* (L:235)	1		
12	36851-20E00	ワイヤ, ストツフ* スイツチリド*	1		
13	37840-24F01	スイツチアツシ, サイド* スタント*	1		0.4
14	01550-0830A	ホルト	1		
15	38860-10K00	リレーアツシ, ロービ* -ム	1		0.4

FIG.352A

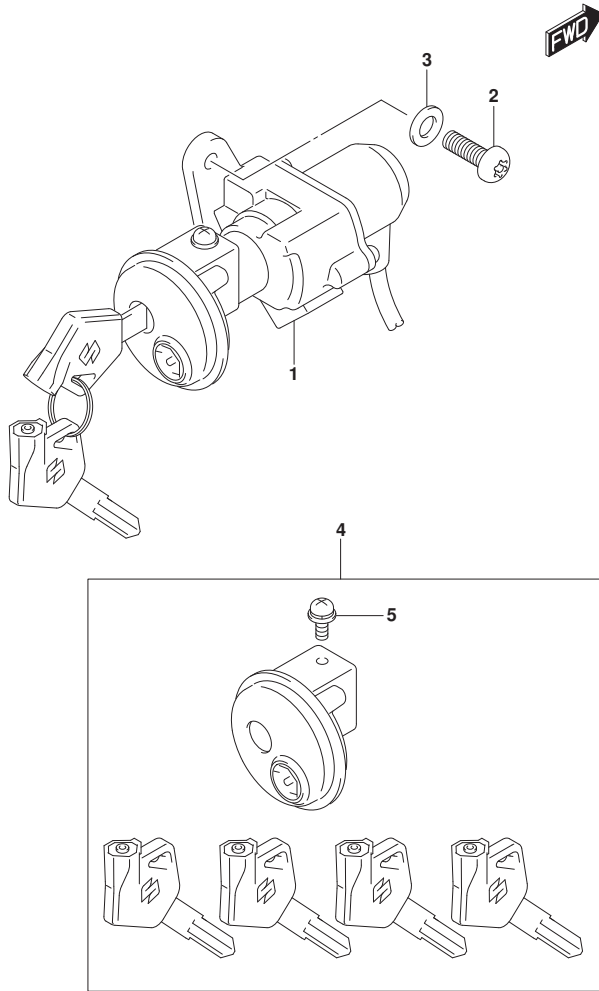


FIG. 352A (1-C-15) ロックセット

見出番号	品番	品名	使用個数	備考	標準作業時間
1	37100-10K10	ロックアツシ, ステアリング*	1		0.4
2	37152-10K00	スクリユ	2		
3	08322-0106A	ワツシヤ	2		
4	37155-10840	シヤツタセット	1		0.4
5	37159-10K00	. スクリユシヤツタロック	1		

FIG.355A

FIG. 355A (1-C-16) ハンドルスイッチ

見出番号	品番	品名	使用個数	備考	標準作業時間
1	37310-39J10	スイッチアツシ, スタータ	1		0.4
2	37251-16H10	キャツプ, ライテイング スイッチ	1		
3	37420-39J00	スイッチアツシ, ティマ	1		0.4
4	37510-39J00	スイッチアツシ, ターンシグナル	1		0.4
5	37520-39J00	スイッチアツシ, ホーン	1		

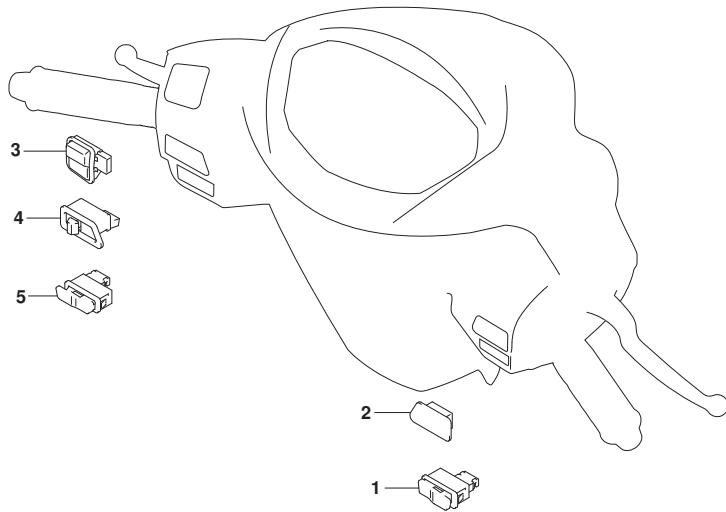


FIG.401A

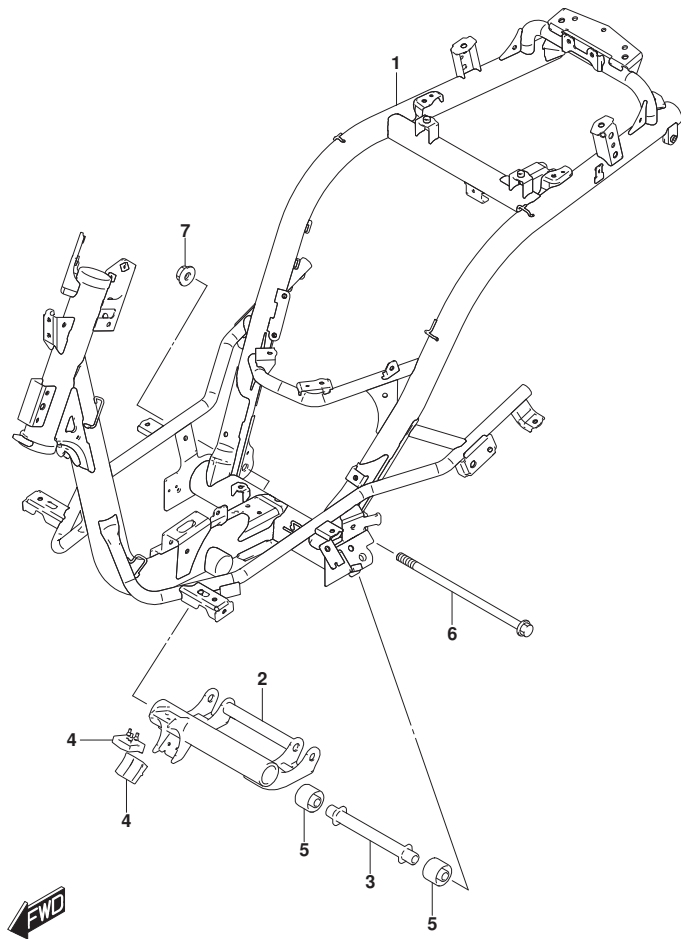


FIG. 401A (1-D-2) フレーム

見出番号	品番	品名	使用個数	備考	標準作業時間
1	41100-10K20	フレーム	1		5.3
2	41180-10K00	ブacket, クランクケース	1		0.8
3	41170-10K00	スペーサ, クランクケースブacket	1		
4	41185-39J00	クッション, スinker ストップ	2		
5	41186-33G00	ブッシュ, ケースブacket	2		
6	41933-10K00	ボルト	1		
7	08319-3112A	ナット	1		

FIG.407A

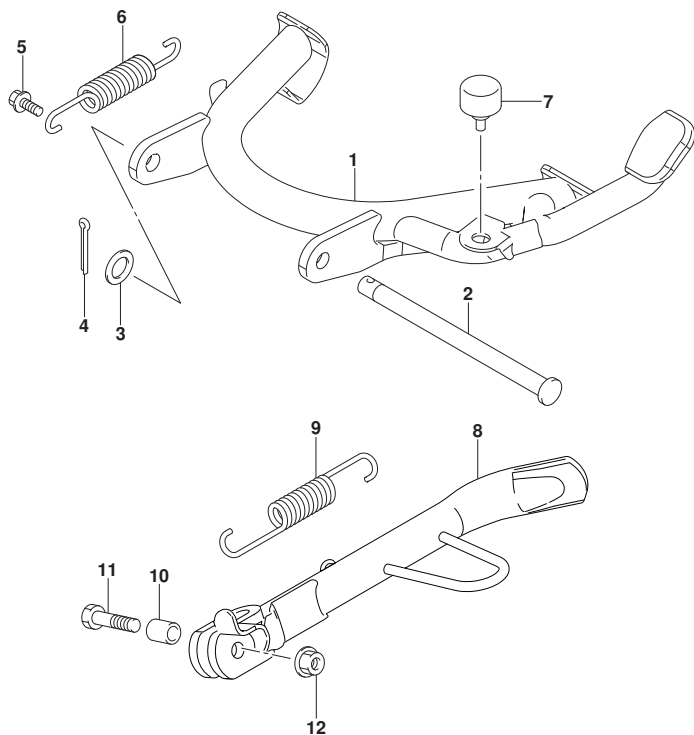


FIG. 407A (1-D-3) スタンド*

見出番号	品番	品名	使用個数	備考	標準作業時間
1	42100-10K10	スタンド, センタ	1		0.2
2	42211-39J00	シャフト, センタスタンド*	1		
3	08322-0110B	ワッシャ	1		
4	04111-3020A	ピン	1		
5	42251-32G00	ボルト, センタスタンド* スフリング*	1		
6	09443-17026	スフリング*	1		
7	42272-09J00	クッション, センタスタンド*	1		
8	42310-10K00	スタンド, フロツフ*	1		0.2
9	42241-33G00	スフリング*, フロツフ* スタンド*	1		
10	42334-39J00	スペーサ, フロツフ* スタンド*	1		
11	42411-39J00	ボルト, フロツフ* スタンド*	1		
12	08319-3108A	ナツト	1		



FIG.412A

FIG. 412A (1-D-4) キャリヤ

見出番号	品番	品名	使用個数	備考	標準 作業時間
1	46110-39J20	キャリヤ, リヤ	1		0.5
2	46363-01GU0	ブラケット, リヤキャリヤ	2		
3	01550-0825A	ホルト	4		

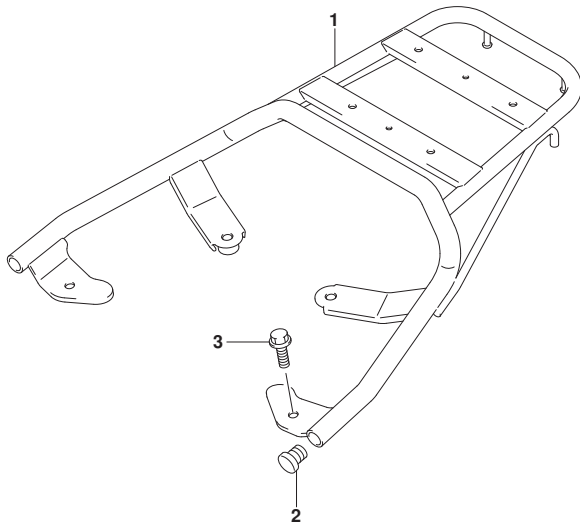


FIG.417A

FIG. 417A (1-D-5) ヒ° リオンフットレスト

見出番号	品番	品名	使用個数	備考	標準作業時間
1	43600-10K00	フットレストアツシ, ヒ° リオンライト	1		0.2
2	43611-33GD2	.パ°., ヒ° リオンフットレスト, ライト	1		0.2
3	43625-10K00	.ホルダ°, ライト	1		
4	43660-10K00	.ラバ°, ライト	1		
5	02112-0512A	.スクリュ	2		
6	43578-10K00	.ピン	1		
7	43613-45F00	.スフ° リンク°, ヒ° リオンフットレスト	1		
8	06111-08003	.ホ° ル	1		
9	43614-10K00	.フ° レート	1		
10	04111-2515A	.ピン	1		
11	43700-10K00	フットレストアツシ, ヒ° リオンレフト	1		0.2
12	43711-33GD2	.パ°., ヒ° リオン, レフト	1		
13	43625-10K00	.ホルダ°, ライト	1		
14	43760-10K00	.ラバ°, レフト	1		
15	02112-0512A	.スクリュ	2		
16	43578-10K00	.ピン	1		
17	43613-45F00	.スフ° リンク°, ヒ° リオンフットレスト	1		
18	06111-08003	.ホ° ル	1		
19	43614-10K00	.フ° レート	1		
20	04111-2515A	.ピン	1		
21	01550-1020B	.ホ° ル	2		

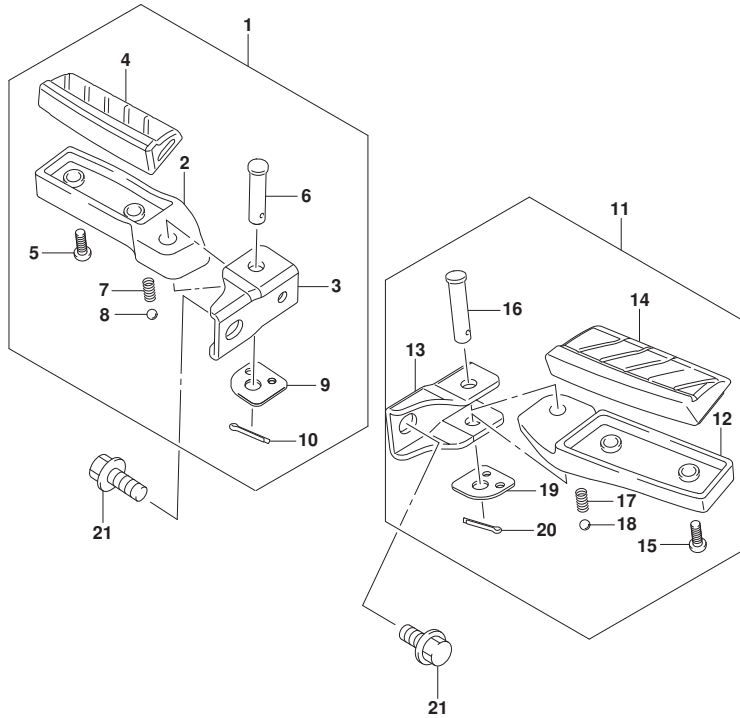


FIG.420A

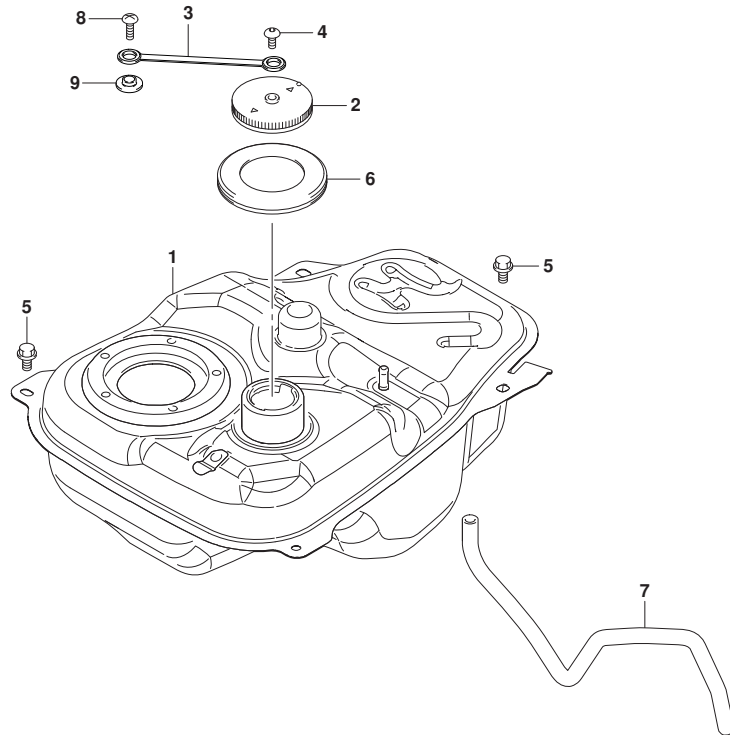


FIG. 420A (1-D-6) フューエルタンク

見出番号	品番	品名	使用個数	備考	標準作業時間
1	44110-10K10	タンク, フューエル	1		0.9
2	44210-09GC0	キャップ, フューエルタンクフイ	1		
3	44663-10K00	バンド, フューエルタンクフィルタ	1		
4	02142-0508A	スクリュ	1		
5	01550-0610A	ボルト	4		
6	44261-41H10	ラバー, タンクインレット	1		
7	44423-10K00	ホース, フューエルドレーン	1		
8	03541-0616B	スクリュ	1		
9	09169-06071	ワッシャ	1		



FIG.427A

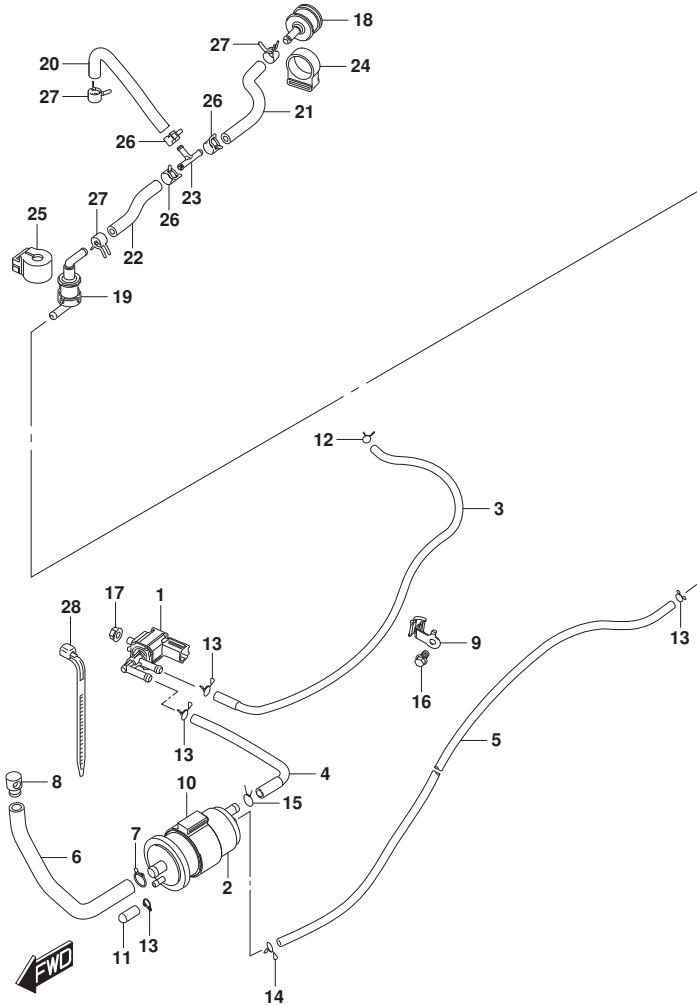


FIG. 427A (1-D-7) エバポシステム

見出番号	品番	品名	使用個数	備考	標準作業時間
1	18114-10K00	バルブ, キヤスタハージ	1		0.3
2	18560-10K00	キヤスタアツシ, エバポ	1		0.4
3	18561-10K11	ホース, キヤスタハージ NO. 1	1		1.3
4	18562-10K10	ホース, キヤスタハージ NO. 2	1		1.3
5	18563-10K10	ホース, キヤスタサージ	1		1.3
6	18567-10K00	ホース, キヤスタエア	1		1.3
7	18568-39J00	クリップ, キヤスタエアホース	1		0.3
8	18569-10K00	プラグ, キヤスタエアホース	1		
9	18572-10K00	クランプ, ハージホース	1		
10	18573-10K00	クツシヨシ, キヤスタ	1		
11	09251-04003	キャップ	1		
12	09401-07201	クリップ (ID:6)	1		
13	09401-09406	クリップ	4		
14	09401-08414	クリップ, キヤスタハージホース	1		
15	09401-11403	クリップ (ID:11)	1		
16	01547-0610A	ホルト	1		
17	08316-1006A	ナツト (6X12)	1		
18	44240-09G01	バルブ, チェツク	1		1.3
19	44240-13H00	バルブ, フェエルタンクフリース	1		1.3
20	44434-10K00	ホース, タンク/3ウエイ	1		
21	44435-10K00	ホース, 3ウエイ/チェツクバルブ	1		
22	44436-10K00	ホース, 3ウエイ/フリースバルブ	1		
23	44451-45H00	ジヨイント, エバポホース	1		
24	44894-33G00	クツシヨシ, チェツクバルブ	1		
25	44894-39J10	クツシヨシ, フェエルタンクフリース	1		
26	09401-09L02	クリップ	3		
27	09401-10L03	クリップ	3		
28	09407-12412	クランプ (L: 125)	1		

FIG.435A

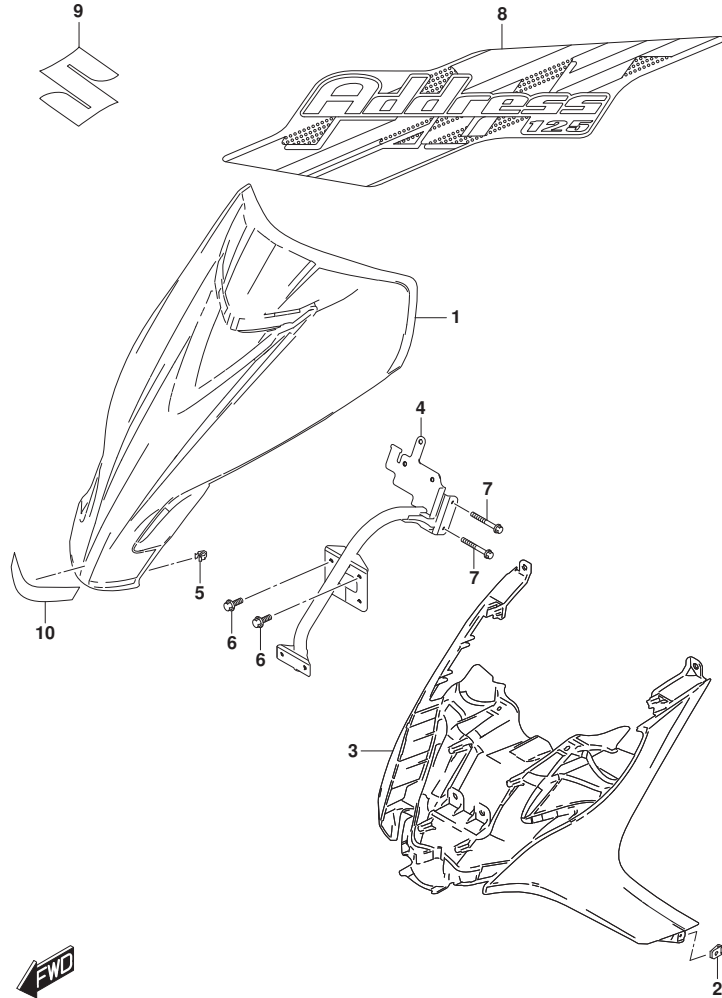


FIG. 435A (1-D-8) フロントレッグシールド (UU125:MO)

見出番号	品番	品名	使用個数	備考	標準作業時間
1-1	48111-10K00-33J	シールド, レッグフロント (ブラック)	1	BODY COLOR:33J	0.2
1-2	48111-10K00-PVQ	シールド, レッグフロント (レッド)	1	BODY COLOR:PVQ	0.2
1-3	48111-10K00-QMT	シールド, レッグフロント (ホワイト)	1	BODY COLOR:QMT	0.2
2	47399-48H00	ナット	2		
3	48112-10K00-291	シールド, レッグフロントロア (ブラック)	1		0.2
4	48150-10K00	ブレース, レッグシールド	1		0.2
5	48291-32GH0	クリップ, カバー/レッグフロント	2		
6	09111-06102	ボルト (6X14.8)	2		
7	01550-0645A	ボルト (6X45)	2		
8-1	68645-10K20-B1B	テープ, シールド/レッグフロント	1	BODY COLOR:33J	
8-2	68645-10K20-B1C	テープ, シールド/レッグフロント	1	BODY COLOR:PVQ	
8-3	68645-10K20-B1D	テープ, シールド/レッグフロント	1	BODY COLOR:QMT	
9-1	68211-28G00-YD8	エンブレム, "S" (シルバー)	1	BODY COLOR:33J, PVQ	
9-2	68211-28G00-YZJ	エンブレム, "S" (グレー)	1	BODY COLOR:QMT	
10	68191-10K00	マーカ, フロント	1		

FIG.435B

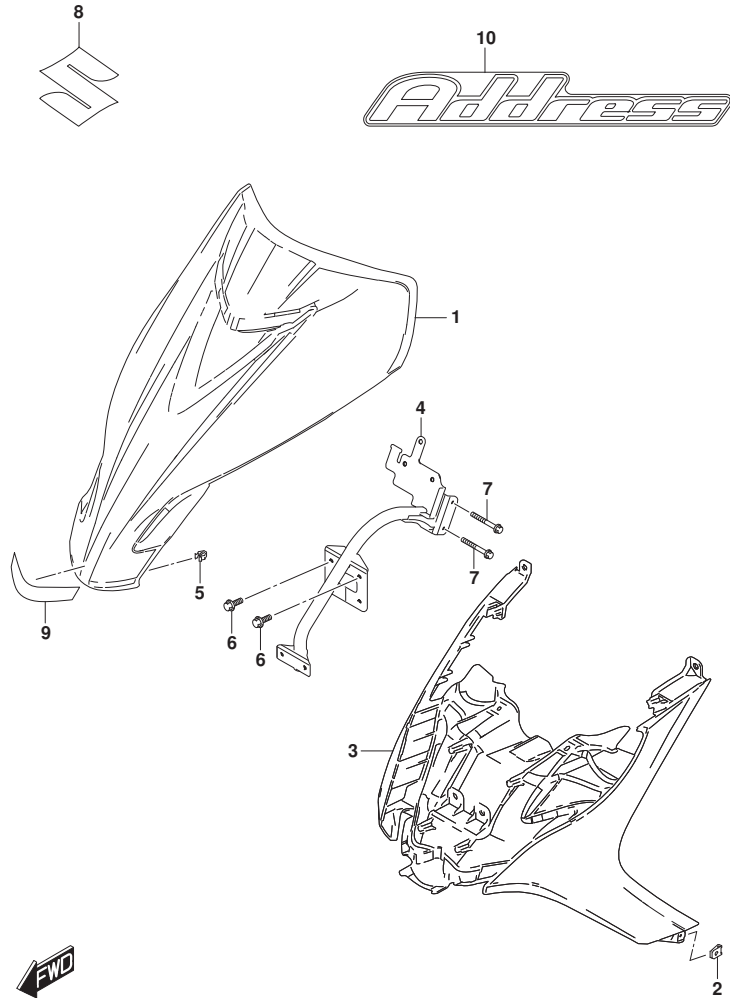


FIG. 435B (1-D-9) フロントレッグシールド* (UU125NZQ:MO)

見出番号	品番	品名	使用個数	備考	標準作業時間
1-1	48111-10K00-33J	シールド, レッグフロント (ブラック)	1	BODY COLOR:33J	0.2
1-2	48111-10K00-QMT	シールド, レッグフロント (ホワイト)	1	BODY COLOR:QMT	0.2
1-3	48111-10K00-Y2D	シールド, レッグフロント (シルバー)	1	BODY COLOR:Y2D	0.2
2	47399-48H00	ナット	2		
3	48112-10K00-291	シールド, レッグフロントロア (ブラック)	1		0.2
4	48150-10K00	ブレース, レッグシールド*	1		0.2
5	48291-32GH0	クリップ, カバー/レッグフロント	2		
6	09111-06102	ホルト (6X14.8)	2		
7	01550-0645A	ホルト (6X45)	2		
8-1	68211-28G00-YD8	エンブレム, "S" (シルバー)	1	BODY COLOR:33J	
8-2	68211-28G00-YZJ	エンブレム, "S" (グレー)	1	BODY COLOR:QMT, Y2D	
9	68191-10K00	マーカ, フロント	1		
10	68135-10K00-BKY	テープ, フレームカバー (ホワイト/シルバ-/ブラック)	1		

FIG.438A

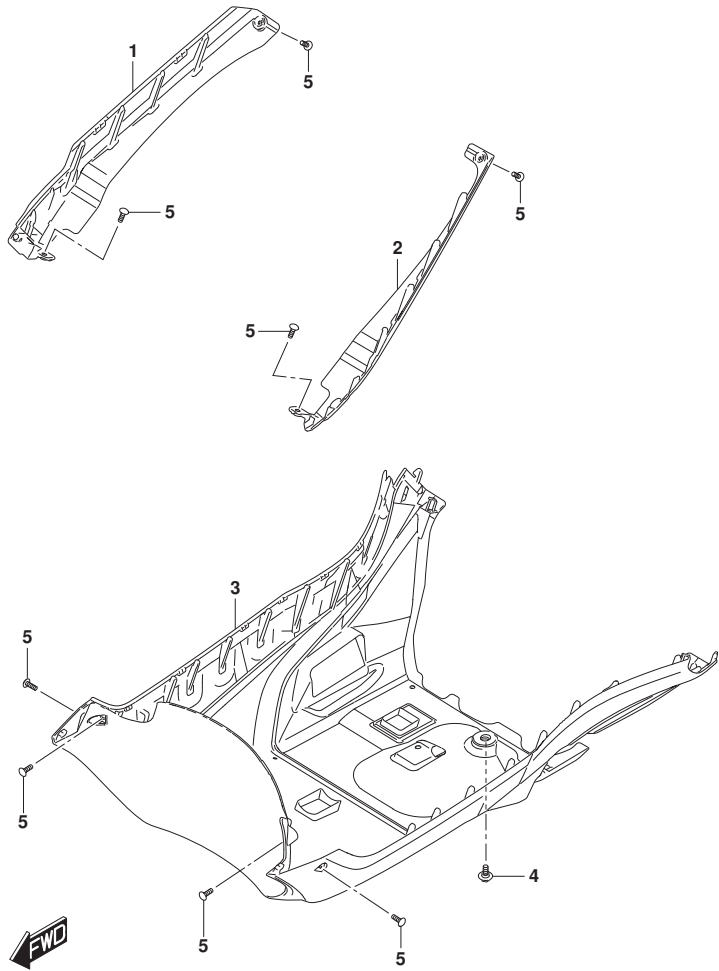


FIG. 438A (1-D-10) サイドレックシールド

見出番号	品番	品名	使用個数	備考	標準作業時間
1	48132-10K00-291	カバー、アンダー、ライト (フック)	1		0.2
2	48133-10K00-291	カバー、アンダー、レフト (フック)	1		
3	48131-10K00-291	カバー、アンダー (フック)	1		0.2
4	09111-06102	ボルト (6X14.8)	1		
5	03541-0516A	スクリュー	8		

FIG.440A

FIG. 440A (1-D-11) リヤレッグシールド*

見出番号	品番	品名	使用個数	備考	標準作業時間
1	48121-10K10	フットホールド*, レックシールド*	1		1.2
2	48122-10K00	リッド*, ハッチリッド* ツクス	1		0.2
3	47399-48H00	ナット	4		
4	09111-06072	ホルト (6X17.8)	4		
5	09139-06165	スクリュ (6X16)	2		
6	03541-0516A	スクリュ	2		
7	03541-0516B	スクリュ	1		
8	92111-10K00	カバー, レックシールド*	1		1.8
9	92112-10K00	リッド*, レックカバー	1		0.6
10	92113-10K00	ラック, レックシールド*	1		
11	92170-39J10	フックアツシ, レックシールド*	1		
12	08332-1104A	.Eリング*	1		
13	92178-39J10	スクリュ, レックカバーフック	2		
14	03541-0516B	スクリュ	6		
15	03541-0530A	スクリュ	8		

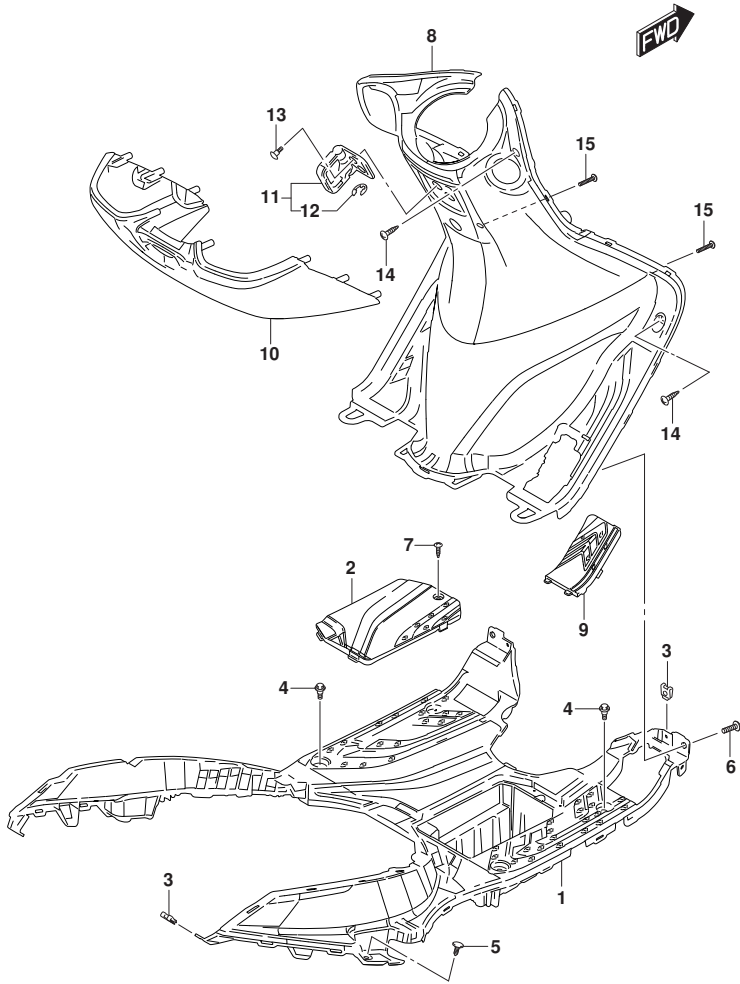


FIG.445A

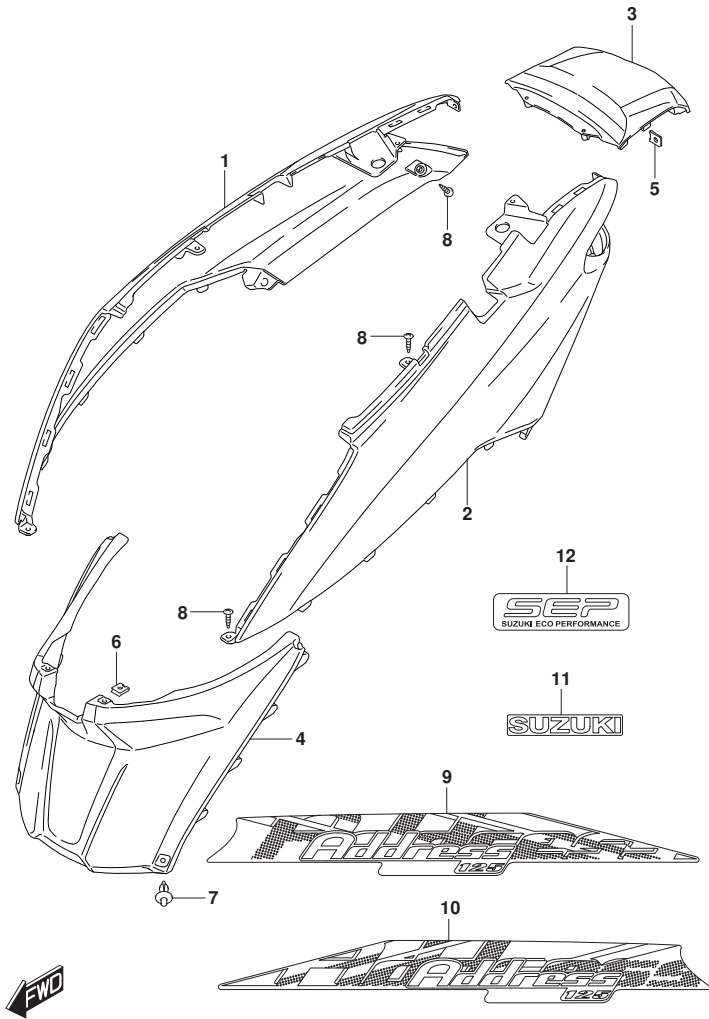


FIG. 445A (1-D-12) フレームカバー (UU125:M0)

見出番号	品番	品名	使用個数	備考	標準作業時間
1-1	47111-10K00-33J	カバー, フレームライト (ﾌﾞﾗｯｸ)	1	BODY COLOR: 33J	0.9
1-2	47111-10K00-PVQ	カバー, フレームライト (ﾚｯﾄﾞ)	1	BODY COLOR: PVQ	0.9
1-3	47111-10K00-QMT	カバー, フレームライト (ﾈｯｸﾞ)	1	BODY COLOR: QMT	0.9
2-1	47211-10K00-33J	カバー, フレームﾚﾌﾄ (ﾌﾞﾗｯｸ)	1	BODY COLOR: 33J	0.9
2-2	47211-10K00-PVQ	カバー, フレームﾚﾌﾄ (ﾚｯﾄﾞ)	1	BODY COLOR: PVQ	0.9
2-3	47211-10K00-QMT	カバー, フレームﾚﾌﾄ (ﾈｯｸﾞ)	1	BODY COLOR: QMT	0.9
3-1	47131-10K00-33J	カバー, フレームﾘﾏ (ﾌﾞﾗｯｸ)	1	BODY COLOR: 33J	0.9
3-2	47131-10K00-PVQ	カバー, フレームﾘﾏ (ﾚｯﾄﾞ)	1	BODY COLOR: PVQ	0.9
3-3	47131-10K00-QMT	カバー, フレームﾘﾏ (ﾈｯｸﾞ)	1	BODY COLOR: QMT	0.9
4	47121-10K00	カバー, フレームﾌﾞﾚﾝﾄ	1		0.3
5	47399-48H00	ﾅｯﾄ	2		
6	47399-48H00	ﾅｯﾄ	2		
7	48292-32GH0	ｸﾘｯﾌﾟ, フレームｶﾞﾊﾞｰ	2		
8	03541-0516A	ｽｸﾘﾕ	6		
9-1	68135-10K50-B1B	ﾃｰﾌﾟ, フレームｶﾞﾊﾞｰ, ﾗｲﾄ	1	BODY COLOR: 33J	
9-2	68135-10K50-B1C	ﾃｰﾌﾟ, フレームｶﾞﾊﾞｰ, ﾗｲﾄ	1	BODY COLOR: PVQ	
9-3	68135-10K50-B1D	ﾃｰﾌﾟ, フレームｶﾞﾊﾞｰ, ﾗｲﾄ	1	BODY COLOR: QMT	
10-1	68145-10K50-B1B	ﾃｰﾌﾟ, フレームｶﾞﾊﾞｰ, ﾚﾌﾄ	1	BODY COLOR: 33J	
10-2	68145-10K50-B1C	ﾃｰﾌﾟ, フレームｶﾞﾊﾞｰ, ﾚﾌﾄ	1	BODY COLOR: PVQ	
10-3	68145-10K50-B1D	ﾃｰﾌﾟ, フレームｶﾞﾊﾞｰ, ﾚﾌﾄ	1	BODY COLOR: QMT	
11-1	68131-39J00-YD8	ｴﾝﾌﾞﾚﾑ, SUZUKI "" (ｼﾙﾊﾞｰ)	1	BODY COLOR: 33J, PVQ	
11-2	68131-39J00-YZJ	ｴﾝﾌﾞﾚﾑ, SUZUKI "" (ｸﾞﾚｰ)	1	BODY COLOR: QMT	
12	68136-42J00	ｴﾝﾌﾞﾚﾑ, フレームｶﾞﾊﾞｰ	1		

FIG.445B

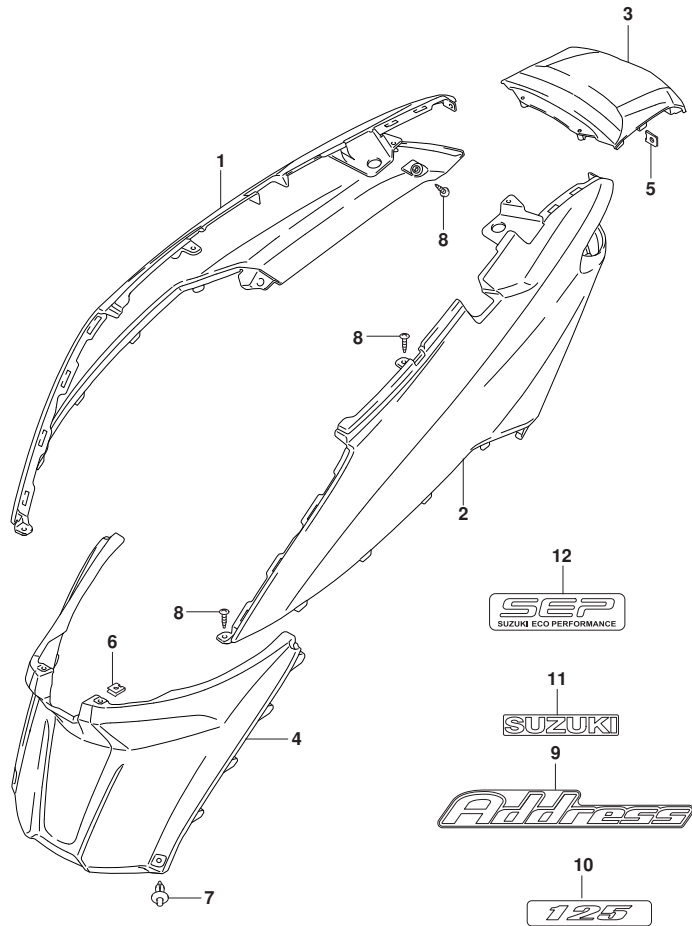


FIG. 445B (1-D-13) フレームカバー - (UU125NZQ:MO)

見出番号	品番	品名	使用個数	備考	標準作業時間
1-1	47111-10K00-33J	カバー, フレームライト (ﾌﾞﾗｯｸ)	1	BODY COLOR:33J	0.9
1-2	47111-10K00-QMT	カバー, フレームライト (ﾎﾜｲﾄ)	1	BODY COLOR:QMT	0.9
1-3	47111-10K00-Y2D	カバー, フレームライト (ｼﾙﾊﾞｰ)	1	BODY COLOR:Y2D	0.9
2-1	47211-10K00-33J	カバー, フレームレフト (ﾌﾞﾗｯｸ)	1	BODY COLOR:33J	0.9
2-2	47211-10K00-QMT	カバー, フレームレフト (ﾎﾜｲﾄ)	1	BODY COLOR:QMT	0.9
2-3	47211-10K00-Y2D	カバー, フレームレフト (ｼﾙﾊﾞｰ)	1	BODY COLOR:Y2D	0.9
3-1	47131-10K00-33J	カバー, フレームリヤ (ﾌﾞﾗｯｸ)	1	BODY COLOR:33J	0.9
3-2	47131-10K00-QMT	カバー, フレームリヤ (ﾎﾜｲﾄ)	1	BODY COLOR:QMT	0.9
3-3	47131-10K00-Y2D	カバー, フレームリヤ (ｼﾙﾊﾞｰ)	1	BODY COLOR:Y2D	0.9
4	47121-10K00	カバー, フレームフロント	1		0.3
5	47399-48H00	ナット	2		
6	47399-48H00	ナット	2		
7	48292-32GH0	クリップ, フレームカバー	2		
8	03541-0516A	スクリュー	6		
9	68135-10K00-BKY	テープ, フレームカバー (ﾎﾜｲﾄ/ｼﾙﾊﾞｰ/ﾌﾞﾗｯｸ)	2		
10-1	68136-10K10-YD8	エンブレム, フレームカバー (ｼﾙﾊﾞｰ)	2	BODY COLOR:33J	
10-2	68136-10K10-YZJ	エンブレム, フレームカバー (ｸﾞﾚｰ)	2	BODY COLOR:QMT, Y2D	
11-1	68131-39J00-YD8	エンブレム, SUZUKI "" (ｼﾙﾊﾞｰ)	1	BODY COLOR:33J	
11-2	68131-39J00-YZJ	エンブレム, SUZUKI "" (ｸﾞﾚｰ)	1	BODY COLOR:QMT, Y2D	
12	68136-42J00	エンブレム, フレームカバー	1		

FIG.456A

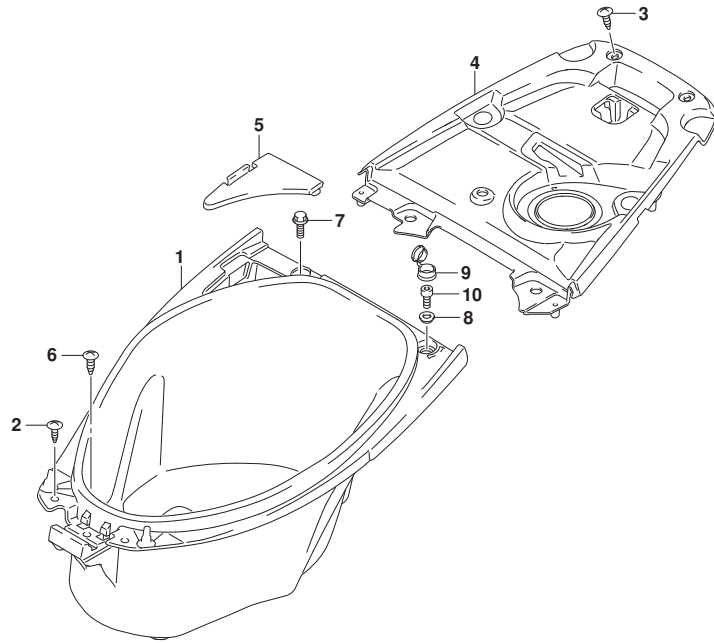


FIG. 456A (1-D-14) ヘルメットボックス

見出番号	品番	品名	使用個数	備考	標準作業時間
1	92211-10K10	ボックス, ヘルメット	1		0.3
2	03541-0516B	スクリュー	2		
3	03541-0516B	スクリュー	2		
4	92212-10K00	カバー, ヘルメットボックス	1		
5	92213-10K00	リッド, ヘルメットボックス	1		
6	09139-06165	スクリュー (6X16)	2		
7	01550-0612A	ホルト	1		
8	09169-06082	ワッシャ	1		
9	92223-33GA0	キャップ, ボックスホルト	1		
10	07130-0612A	ホルト	1		

FIG.460A

FIG. 460A (1-D-15) フロントフェンタ*

見出番号	品番	品名	使用個数	備考	標準作業時間
1	53111-10K00	フェンタ*, フロント	1		0.2
2	09111-06102	ボルト (6X14.8)	3		

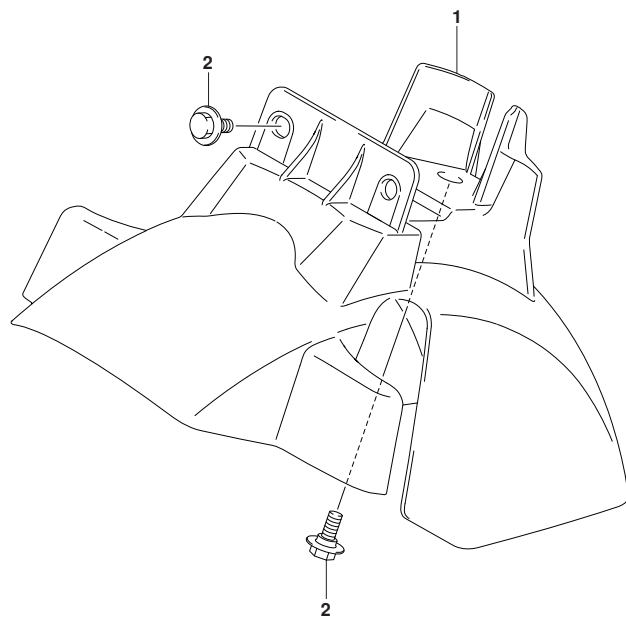


FIG.462A

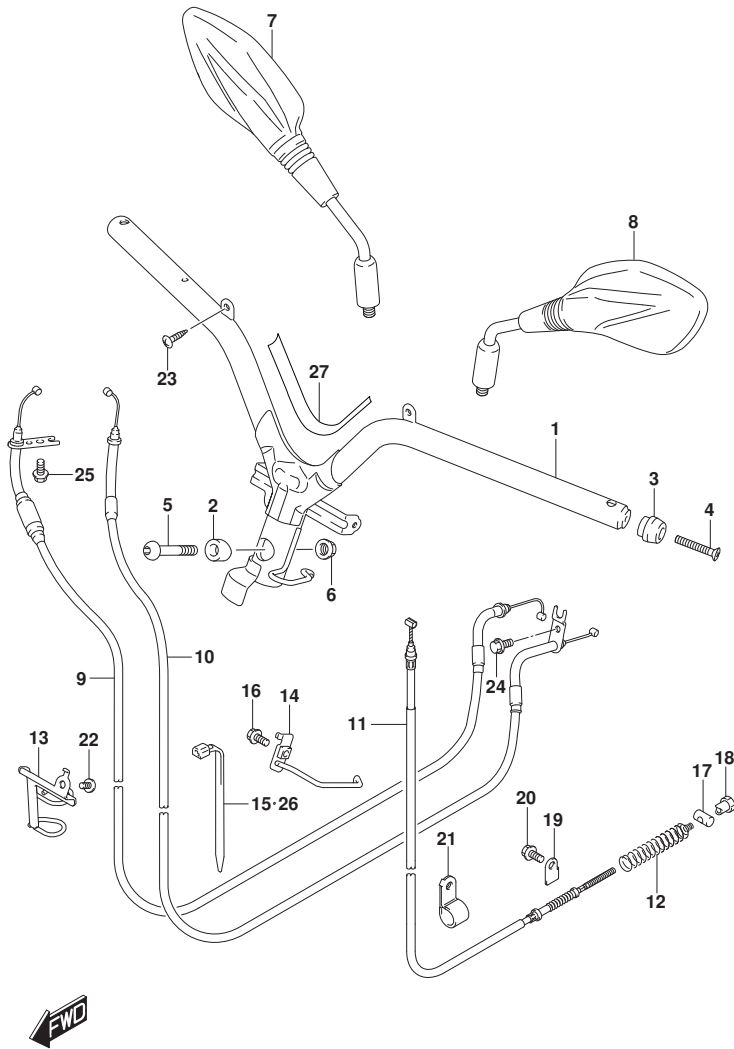


FIG. 462A (1-D-16) ハンドルバー

見出番号	品番	品名	使用個数	備考	標準作業時間
1	56110-10K01	ハンドルバー	1		1.1
2	51358-09G50	ストッパー, ハンドルバー	1		
3	56278-40J00	ブラケット, ハンドルバー	2		
4	02122-0640B	スクリュー	2		
5	09106-10091	ボルト (10X48)	1		
6	08319-3110A	ナット	1		
7	56500-10K11	ミラーアツシ, リヤビュールイト	1		0.2
8	56600-10K11	ミラーアツシ, リヤビュールフト	1		0.2
9	58300-10KA0	ケーブルアツシ, スロットルNO. 1	1		1.6
10	58300-10KB0	ケーブルアツシ, スロットルNO. 2	1		1.6
11	58510-10KA0	ケーブル, リヤブレーキ	1		0.8
12	58562-09J00	スプリング, リヤブレーキケーブル	1		
13	58620-10K00	ガイド, スピードメーターケーブル	1		
14	58630-10K00	ガイド, ケーブル	1		
15	09407-23402	クランプ (L:235)	1		
16	01550-0610A	ボルト	1		
17	09209-11002	ピン (11X18)	1		
18	09150-06010	ナット	1		
19	58575-39J00	プレート, リヤブレーキケーブル	1		
20	01547-0610A	ボルト	1		
21	58577-33G00	クランプ, リヤブレーキケーブルクランプケースフロント	1		
22	01550-0610A	ボルト	1		
23	03541-0516A	スクリュー	2		
24	02142-0510A	スクリュー	1		
25	02142-0510B	スクリュー	1		
26	09407-12412	クランプ (L:125)	1		
27	36920-10K00	ブラケット, ワイヤリングハーネス	1		

FIG.463A

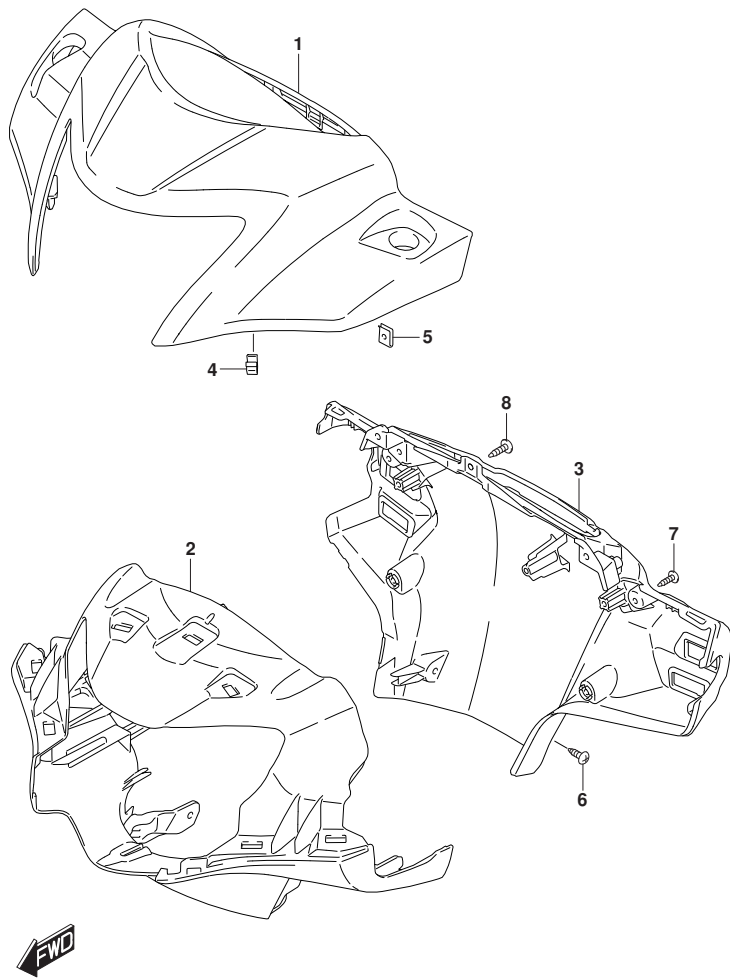


FIG. 463A (1-E-2) ハンド*ルカバー - (UU125:MO)

見出番号	品番	品名	使用個数	備考	標準作業時間
1-1	56311-10K00-33J	カバー、ハンド*ルツバ (ブラック)	1	BODY COLOR:33J	0.3
1-2	56311-10K00-PVQ	カバー、ハンド*ルツバ (レッド)	1	BODY COLOR:PVQ	0.3
1-3	56311-10K00-QMT	カバー、ハンド*ルツバ (ホワイト)	1	BODY COLOR:QMT	0.3
2	56312-10K00	カバー、ハンド*ルア	1		0.5
3	56321-10K00	カバー、ハンド*ルリヤ	1		0.5
4	48291-32GH0	クリップ、カバー/レック*フロント	7		
5	09148-04038	ナット	2		
6	02142-0512B	スクリュ	2		
7	03541-0416B	スクリュ	4		
8	03541-0516A	スクリュ	3		

FIG.463B

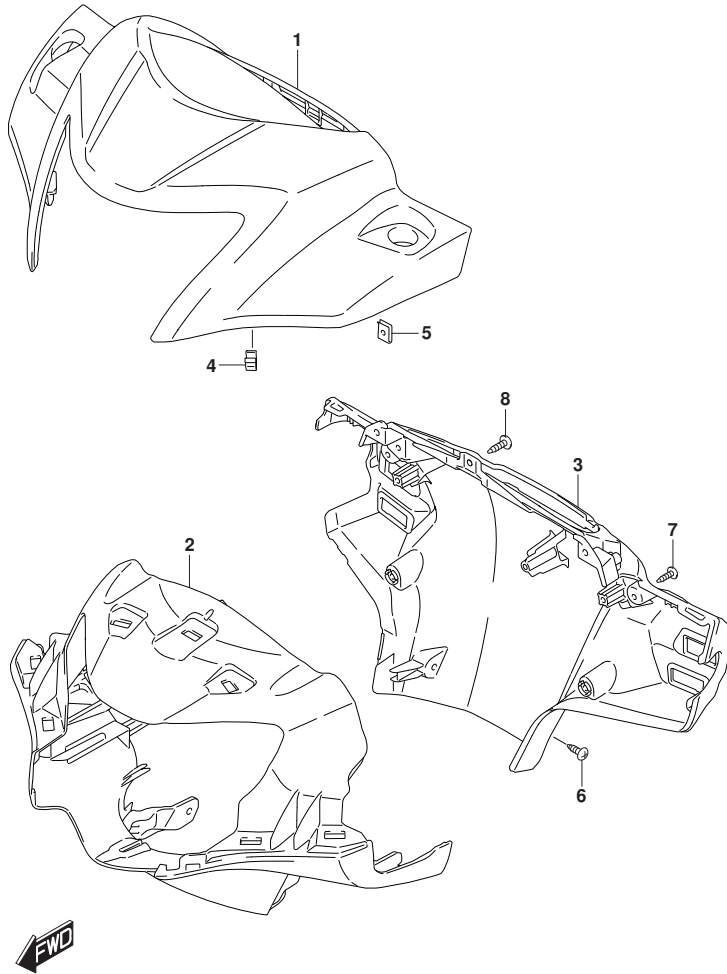


FIG. 463B (1-E-3) ハンドルカバー - (UU125NZQ:MO)

見出番号	品番	品名	使用個数	備考	標準作業時間
1-1	56311-10K00-33J	カバー, ハンドルグリップ (ブラック)	1	BODY COLOR:33J	0.3
1-2	56311-10K00-QMT	カバー, ハンドルグリップ (ホワイト)	1	BODY COLOR:QMT	0.3
1-3	56311-10K00-Y2D	カバー, ハンドルグリップ (シルバー)	1	BODY COLOR:Y2D	0.3
2	56312-10K00	カバー, ハンドルグリップ	1		0.5
3	56321-10K00	カバー, ハンドルグリップ	1		0.5
4	48291-32GH0	トリガ, カバー/レックフロント	7		
5	09148-04038	ナット	2		
6	02142-0512B	スクリュー	2		
7	03541-0416B	スクリュー	4		
8	03541-0516A	スクリュー	3		

FIG.467A

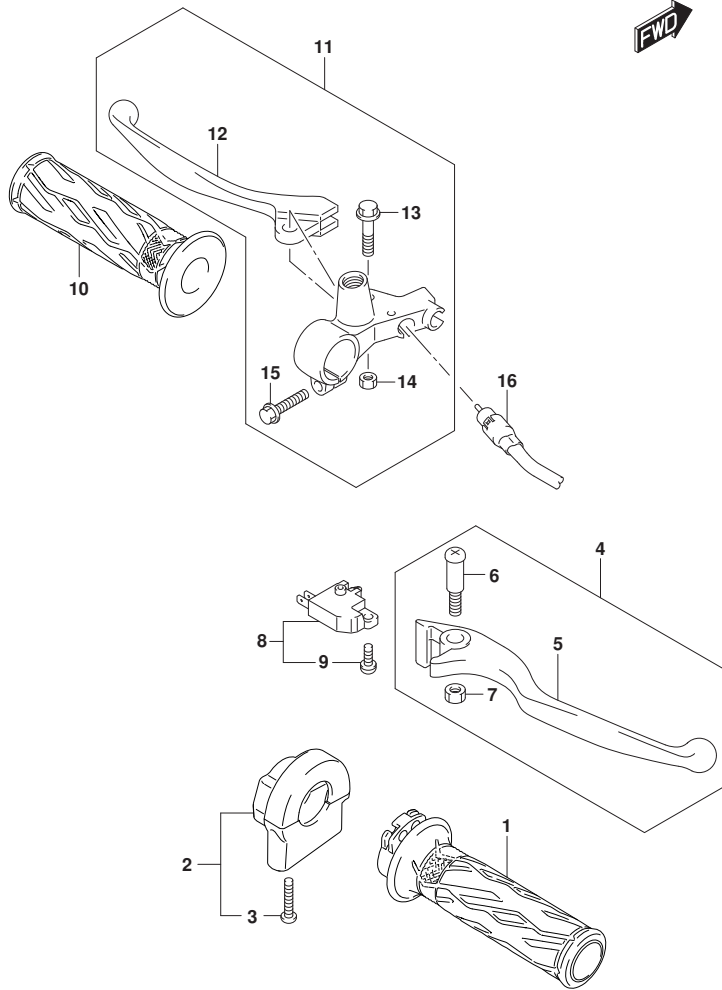


FIG. 467A (1-E-4) ハンド^レルレバ^ー

見出番号	品番	品名	使用個数	備考	標準作業時間
1	57110-48H00	グリップ, スロットル	1		1.1
2	57100-10K00	ケースアツシ, スロットル	1		1.1
3	02112-0520A	. スクリュ	2		
4	57300-10KA0	レバ ^ー アツシ, フロントブ ^レ ーキ	1		0.4
5	57421-10KA0	. レバ ^ー , ブ ^レ ーキライト	1		
6	57431-29C20	. スクリュ, ブ ^レ ーキレバ ^ー ピ ^ン ナツト (6X28)	1		
7	08319-2106A	. ナツト	1		
8	57460-14J01	スイッチアツシ, フロントブ ^レ ーキ	1		0.4
9	57465-17C00	. スクリュ, ウイズ ^ワ ツシヤ (4X12)	1		
10	57211-48H00	グリップ, レフト	1		
11	57500-39JB0	レバ ^ー アツシ, リヤブ ^レ ーキ	1		0.6
12	57621-39J10	. レバ ^ー , ブ ^レ ーキレフト	1		
13	57431-39J00	. ホ ^ル ト, ブ ^レ ーキレバ ^ー ピ ^ン ナツト	1		
14	08319-2105A	. ナツト	1		
15	01547-0620A	. ホ ^ル ト	1		
16	37760-10K00	スイッチアツシ, ブ ^レ ーキ	1		0.4

FIG.496A

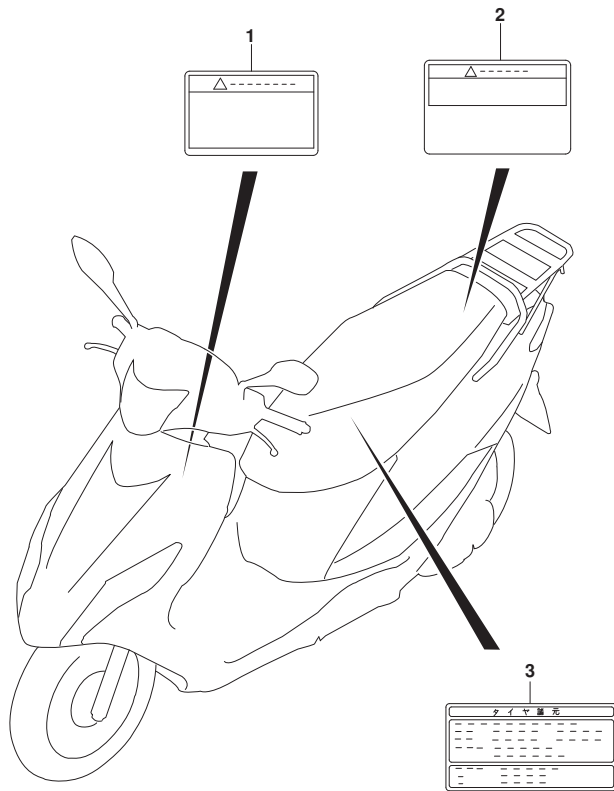


FIG. 496A (1-E-6) ラベル/マニュアルオーナーズ

見出番号	品番	品名	使用個数	備考	標準作業時間
1	68319-10K00	ラベル, セネルウオニング	1		
2	68911-10K00	ラベル, ローターインクキヤパシテイ	1		
3	68332-10K20	ラベル, タイインフォメーション	1		

FIG.505A

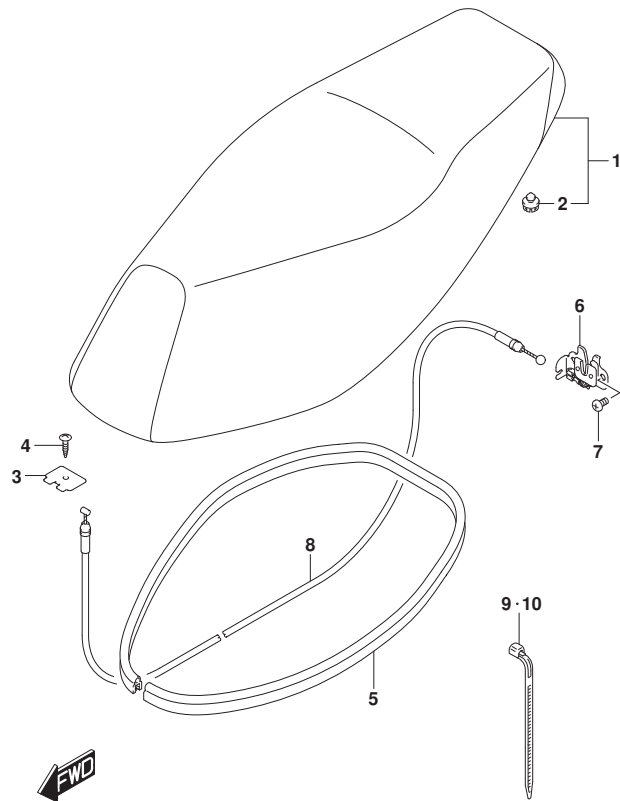


FIG. 505A (1-E-7) シート (UU125:M0)

見出番号	品番	品名	使用個数	備考	標準作業時間
1	45100-10K10-AX4	シートアツシ (クレーブラック)	1		0.2
2	45148-20G90	クッション, シートマウント	4		
3	45271-32G10	プレート, シートヒンジ	1		
4	03541-0516A	スクリュー	1		
5	45211-10K00	モールドインク, シート	1		
6	45700-33G90	ブラケット, ストライカサポート	1		1.6
7	02112-0610A	スクリュー	2		
8	45280-39J10	ケーブル, シートロツク	1		1.6
9	09407-16402	クランプ (L:165)	2		
10	09407-23402	クランプ (L:235)	1		

FIG.505B

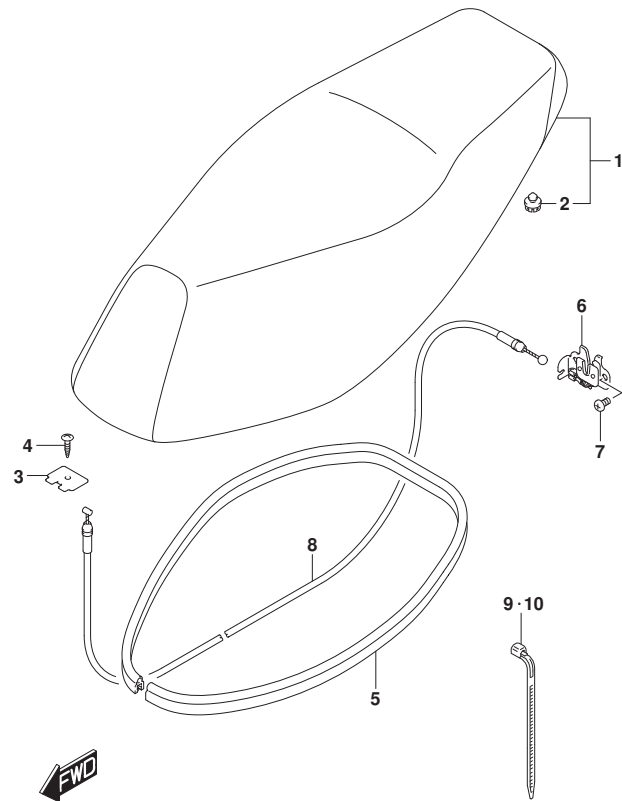


FIG. 505B (1-E-8) シート (UU125NZQ:MO)

見出番号	品番	品名	使用個数	備考	標準作業時間
1	45100-10K20-AX4	シートアツシ (クレーブラック)	1		0.2
2	45148-20G90	クッション, シートマウント	4		
3	45271-32G10	プレート, シートヒンジ	1		
4	03541-0516A	スクリュー	1		
5	45211-10K00	モールドインク, シート	1		
6	45700-33G90	ブラケット, ストライカサポート	1		1.6
7	02112-0610A	スクリュー	2		
8	45280-39J10	ケーブル, シートロツク	1		1.6
9	09407-16402	クランプ (L:165)	2		
10	09407-23402	クランプ (L:235)	1		

FIG.521A

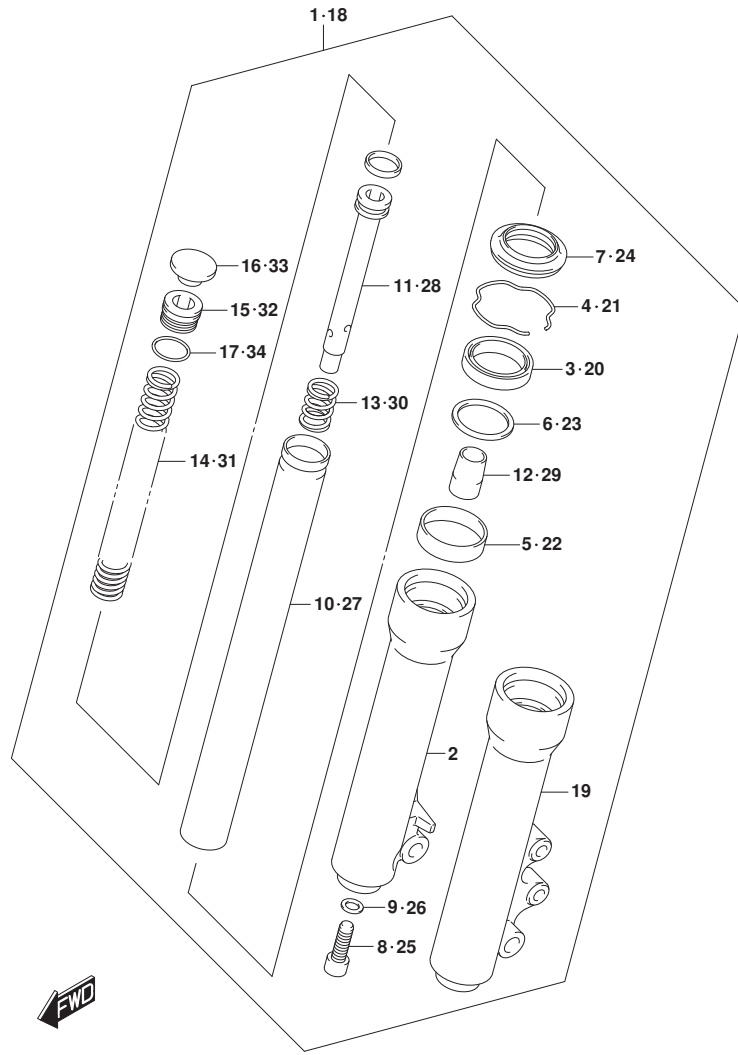


FIG. 521A (1-E-9) フロントフォークダンパ

見出番号	品番	品名	使用個数	備考	標準作業時間
1	51103-10KAO	ダンパ アツシ, フロントフォーク, ライト	1		0.7
2	51130-10KAO	.チューブ, アウタライト	1		
3	51153-33GA0	.シール, オイル	1		
4	51156-33GA0	.リング, スナツフ	1		
5	51152-33GA0	.フツシュ	1		
6	51168-33GA0	.スベ-サ, シール	1		
7	51173-33GA0	.シール, ダスト	1		
8	51147-33GA0	.ボルト	1		
9	51148-33GA0	.ガスタツト	1		
10	51110-33GA0	.チューブ, インナ	1		
11	51146-10K00	.シリンダ	1		
12	51195-33GA0	.ピ-ス, オイルロツク	1		
13	51177-33GA0	.スフリング, リバウンド	1		
14	51171-33GA0	.スフリング, フロント	1		
15	51351-33GA1	.キヤツフ	1		
16	51189-39JA0	.キヤツフ	1		
17	51117-33GA0	.Oリング	1		
18	51104-10KAO	ダンパ アツシ, フロントフォーク, レフト	1		0.7
19	51140-10KAO	.チューブ, アウタレフト	1		
20	51153-33GA0	.シール, オイル	1		
21	51156-33GA0	.リング, スナツフ	1		
22	51152-33GA0	.フツシュ	1		
23	51168-33GA0	.スベ-サ, シール	1		
24	51173-33GA0	.シール, ダスト	1		
25	51147-33GA0	.ボルト	1		
26	51148-33GA0	.ガスタツト	1		
27	51110-33GA0	.チューブ, インナ	1		
28	51146-10K00	.シリンダ	1		
29	51195-33GA0	.ピ-ス, オイルロツク	1		
30	51177-33GA0	.スフリング, リバウンド	1		
31	51171-33GA0	.スフリング, フロント	1		
32	51351-33GA1	.キヤツフ	1		
33	51189-39JA0	.キヤツフ	1		
34	51117-33GA0	.Oリング	1		

FIG.524A

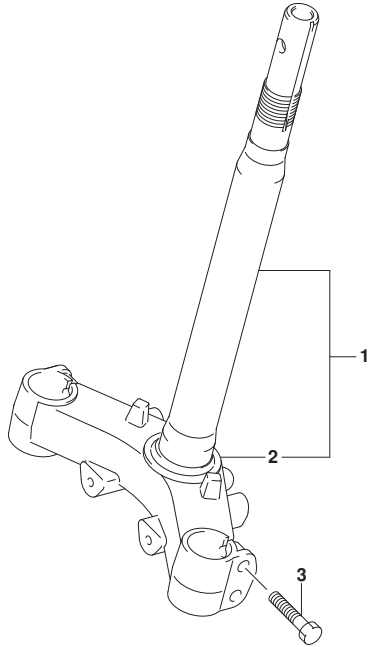
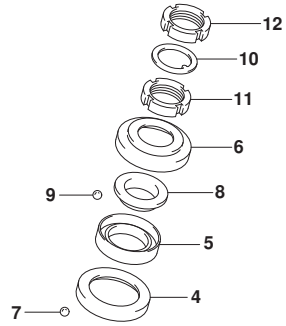


FIG. 524A (1-E-10) ステアリング ステム

見出番号	品番	品名	使用個数	備考	標準作業時間
1	51400-39810	ブラケットセット, アンダー	1		2.9
2	51622-45H00	レース, ステアリング アウター	1		2.9
3	51451-39JA0	ホルト	4		
4	51612-45H00	レース, ステアリング インナー	1		2.9
5	51611-45H00	レース, ステアリング インナー	1		2.9
6	51643-09GB0	シール, ステアリング スタブ	1		
7	06111-06004	ボール	28	ロー	
8	51621-45H00	レース, ステアリング アウター	1		2.9
9	06111-06004	ボール	23	アツハ	
10	09166-24001	ワッシャ (24.5X34X2.3)	1		
11	51631-05000	ナット, ステアリング ステム	1		
12	51631-05000	ナット, ステアリング ステム	1		

FIG.530A

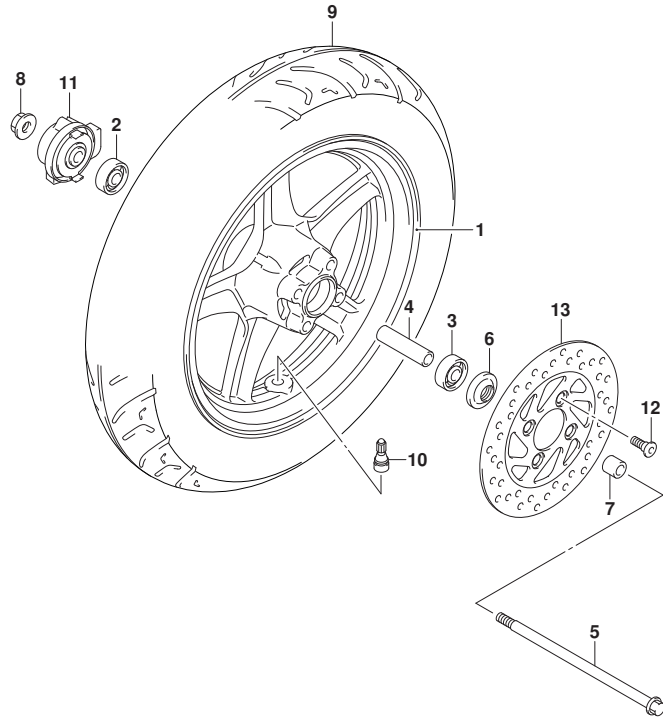


FIG. 530A (1-E-11) フロントホイール

見出番号	品番	品名	使用個数	備考	標準作業時間
1	54111-08K30-019	ホイール, フロント (12X2.15, フラック)	1		1.3
2	08133-63007	ベアリング, フロントハブ	1	ライト	0.9
3	08133-63007	ベアリング, フロントハブ	1	レフト	0.9
4	54731-39J00	スペーサ, フロントハブベアリング	1		
5	54711-11F00	アクスル, フロント	1		0.6
6	54841-23J30	シール, フロントハブダスト (17X38X5)	1	レフト	
7	54751-08K00	スペーサ, フロントアクスル, レフト	1		
8	08319-3110A	ナット	1		
9	55110-10K20	タイヤ, フロント	1	90/90-12 44J, C922 F TL, CHENG SHIN T IRE	1.0
10	43130-24AC0	ハブアッシ, ホールリム (TR412)	1		
11	54600-09J70	ホックアッシ, スピートメキヤ	1		0.4
12	59218-09G10	ホルト, フロントブレーキディスク (8X21)	4		
13	59221-08K20	ディスク, フロントブレーキ, レフト	1		0.4



FIG.535A

FIG. 535A (1-E-12) フロントキャリパ[°]

見出番号	品番	品名	使用個数	備考	標準作業時間
1	59300-08K10	キャリパ [°] アツシ, フロント	1		0.5
2	59300-08860	.ピ [°] ストンセット	1		0.7
3	59100-38860	. . シールセット, ピ [°] ストン	1		0.7
4	59121-01A00	. フ [°] リーダ [°]	1		
5	59122-01A00	. キヤツフ [°] , フ [°] リーダ [°]	1		
6	59145-37F00	. リンク [°] , ストツバ [°]	1		
7	59300-08850	. ハ [°] ツド [°] セット	1		0.2
8	59303-14500	. フ [°] ーツ	1		
9	59314-13A00	. ワツシヤ	1		
10	59315-08K00	. スフ [°] リンク [°] , ハ [°] ツド [°]	1		
11	59333-08K00	. リチ [°] ナフ [°] ラケツト	1		
12	59345-08K00	. ピ [°] ンハンガ [°]	1		
13	59351-08K00	. フ [°] ラケツトフロント	1		
14	59382-13A00	. ホ [°] ルト	1		
15	59386-13A00	. フ [°] ーツ	1		
16	59387-08K00	. ピ [°] ン, ホ [°] ルト	1		
17	59388-41HA0	. ナツト	1		
18	01550-0825A	. ホ [°] ルト	2		

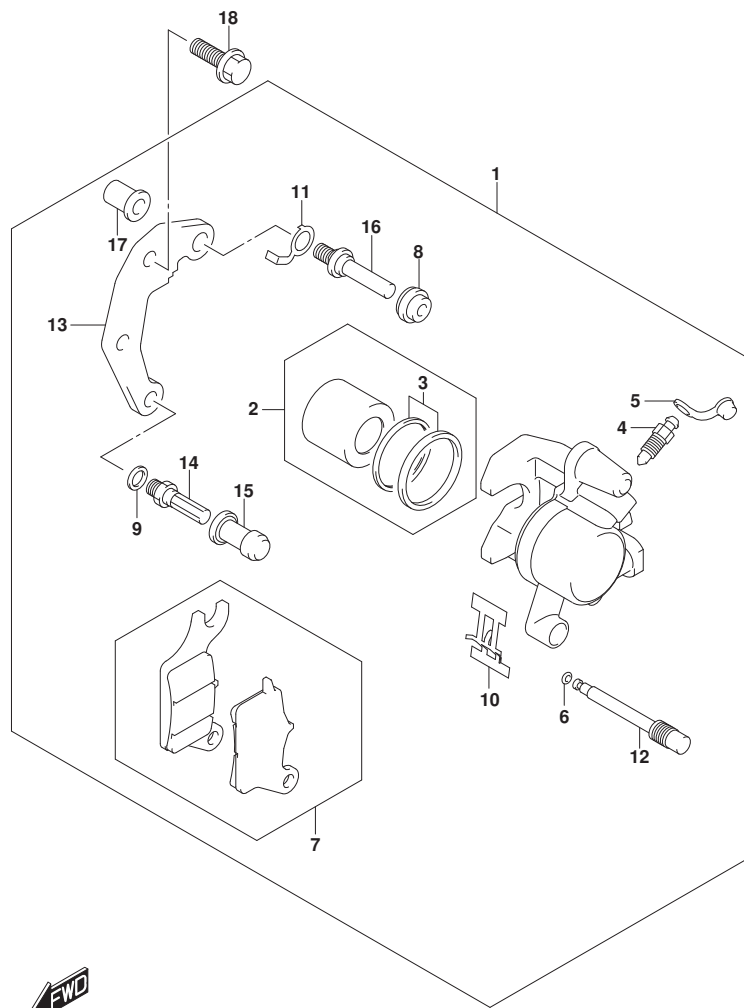


FIG.537A

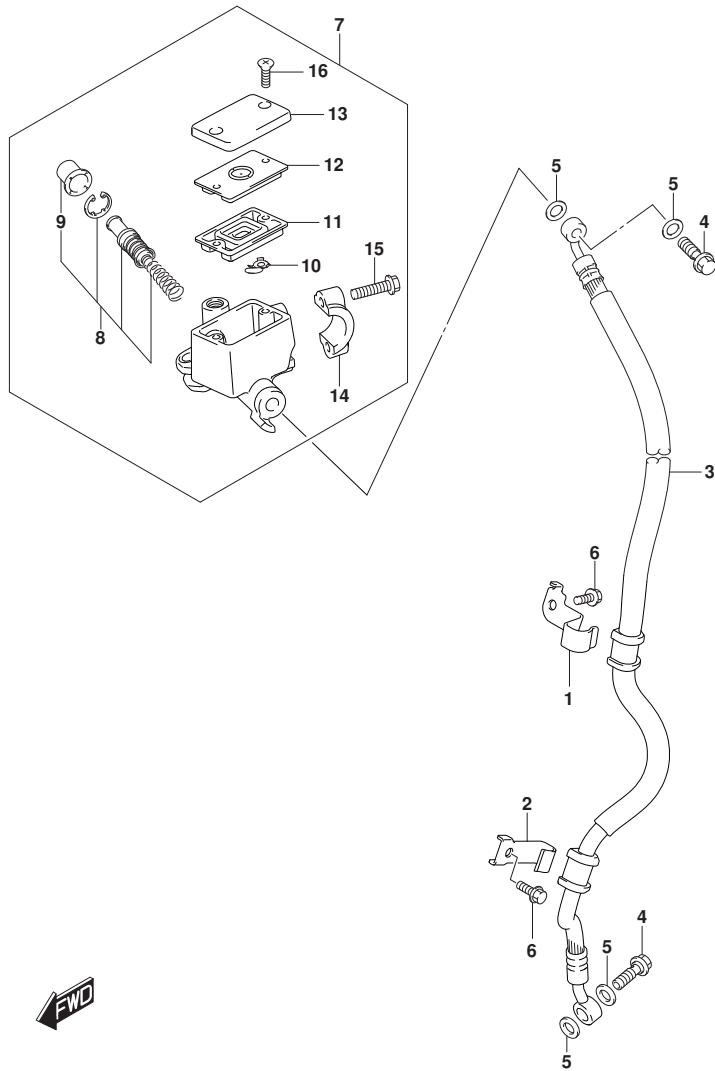


FIG. 537A (1-E-13) フロントマスターシリンダ*

見出番号	品番	品名	使用個数	備考	標準 作業時間
1	59266-10K00	クランプ, フロントブレーキ-SNO. 1	1		
2	59267-10K00	クランプ, フロントブレーキ-SNO. 2	1		
3	59480-10K10	ホース, フロントブレーキ	1		0.6
4	59492-10K00	ホルト, ブレーキフルード	2		
5	09168-10033	ワッシャ (10.2X15X1.4)	4		
6	01547-0612A	ホルト	2		
7	59600-09J50	シリンダアツシ, フロントマスタ	1		0.6
8	59600-21810	.ピストン/カップセット	1		0.7
9	59666-44300	.ブーツ	1		0.7
10	59664-32F00	.フロテクタ	1		
11	59667-44B00	.ダイヤフラム	1		
12	59668-21D20	.プレート, ダイヤフラム	1		
13	59669-14F00	.キャップ	1		0.4
14	59671-36500	.ホルダ, マスタシリンダ	1		
15	59675-06F10	.ホルト (6X22)	2		
16	69689-49300	.スクリュ, リザーバキャップ	2		

FIG.545A

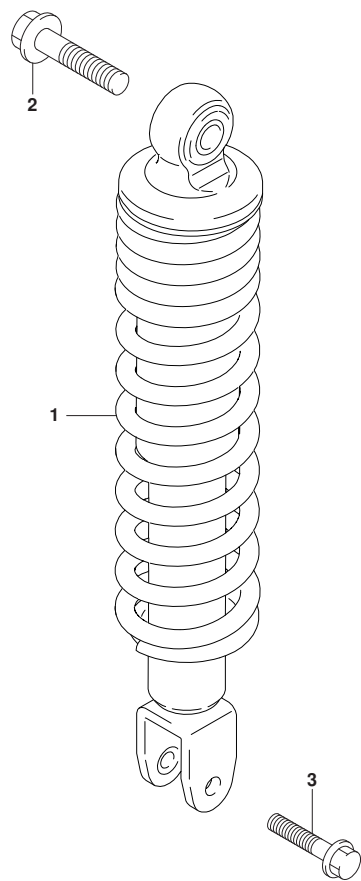


FIG. 545A (1-E-14) リヤショックアブソーバ

見出番号	品番	品名	使用個数	備考	標準作業時間
1	62100-10K00	アブソーバアツシ, リヤショック	1		1.0
2	01550-1040A	ボルト	1		
3	01550-0835A	ボルト (8X35)	1		



FIG.550A

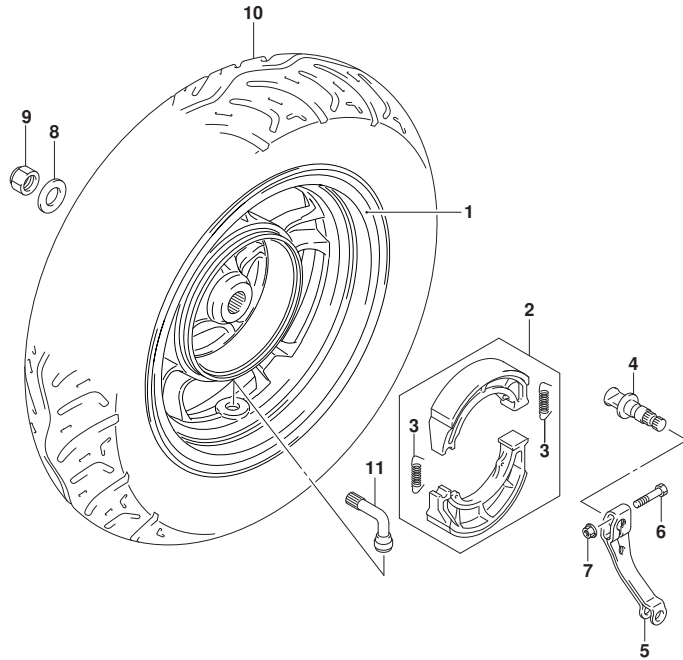


FIG. 550A (1-E-15) リヤホイール

見出番号	品番	品名	使用個数	備考	標準作業時間
1	64150-10K00-019	ホイール, リヤ (フック)	1		0.9
2	64400-33GA0	シユセツ, リヤﾌﾞﾚｰｷ	1		0.6
3	54424-39J00	ｽﾌﾟﾘﾝｸﾞ, ﾌﾞﾚｰｷｼﾞｭｰ	2		
4	64441-09J30	ｶﾑ, リヤﾌﾞﾚｰｷ	1		0.8
5	64451-09J50	ﾚﾊﾞｰ, リヤﾌﾞﾚｰｷｶﾑ	1		0.8
6	09100-06139	ﾎﾞﾙﾄ (6X31)	1		
7	08316-1006A	ﾅｯﾄ (6X12)	1		
8	64723-39J10	ワｯｼﾞﾔ	1		
9	08319-2116A	ﾅｯﾄ	1		
10	65110-39J00	ﾀｲﾔ, リヤ (100/90-10 56J)	1	100/90-10 56J, C92 2 TL, CHENG SHIN T IRE	0.9
11	43130-41DB0	ﾊﾞﾙﾌﾞ ﾏｯｼﾞ, ﾎｲｰﾙﾘﾑ	1		



FIG.970A

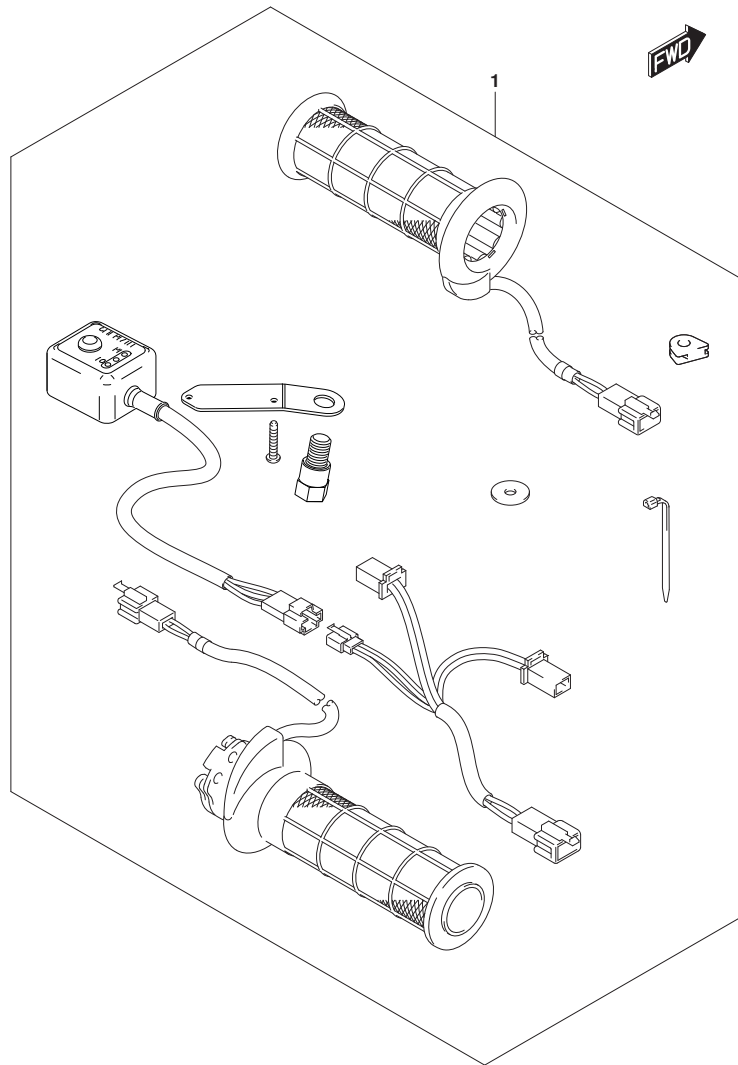


FIG. 970A (1-E-16) オプション (SEE NOTE 1)

見出番号	品番	品名	使用個数	備考	標準 作業時間
1	57100-10861	ヒータセット, グリップ	1		

NOTE 1:
オプション

FIG.970B

FIG. 970B (1-F-2) オプション (SEE NOTE 1)

見出番号	品番	品名	使用個数	備考	標準作業時間
1	94600-10820	ウインド スクリーンセット	1		

NOTE 1:
オプション

